

ONATEL-SA
BURKINA FASO



CATALOGUE D'INTERCONNEXION
2022- 2023

SOMMAIRE

PREAMBULE	4
1. Services d'acheminement du trafic commuté du réseau fixe de ONATEL-SA.....	5
1.1. Description.....	5
1.1.1. Niveaux d'accès au réseau fixe de ONATEL-SA	5
1.1.2 Accès aux commutateurs d'abonnés et aux commutateurs de transit national de ONATEL-SA	5
1.1.3 Définition des communications locales et simple transit.....	6
1.1.4 Niveaux d'accès aux réseaux des ORCEP/FAIs mobiles établis au Burkina Faso.....	7
1.1.5 Niveaux d'accès aux réseaux des ORCEP/FAIs étrangers.....	7
1.2 Tarifs.....	7
1.2.1 Considérations générales	7
1.2.2 Mise en œuvre, modification ou résiliation de l'interconnexion.....	8
1.2.3 Interconnexion commutée nationale.....	9
1.2.4 Interconnexion commutée vers un autre réseau au Burkina Faso	9
1.2.5 Interconnexion commutée internationale départ.....	9
1.3 Conditions techniques.....	9
1.3.1 Organisation des faisceaux d'interconnexion	9
1.3.2 Responsabilité du dimensionnement des faisceaux	10
1.3.3 Modalités d'essais de fonctionnement des interfaces et d'interopérabilité des services et certification des méthodes de protection de données	10
2. Services d'acheminement du trafic commuté du réseau mobile de ONATEL-SA	10
2.1 Description.....	10
2.1.1 Niveaux d'accès au réseau mobile de ONATEL-SA	10
2.1.2 Accès aux commutateurs mobiles de ONATEL-SA.....	10
2.2 Tarifs.....	11
2.2.1 Considérations générales.....	11
2.2.3 Interconnexion commutée fixe et mobile	11
2.3. Tarif du trafic international entrant.....	11
3. Services et fonctionnalités complémentaires et avancées	11
3.1 Description et conditions techniques- Services de base offerts à l'interface d'interconnexion.....	11
3.2 Accès aux services spéciaux de ONATEL-SA	12
3.2.1 Prix d'acheminement vers les numéros d'urgence	12
3.2.2 <i>Prix d'acheminement vers les services de renseignements</i>	12
3.2.3 Prix d'acheminement vers les numéros courts.....	12
3.2.4. Prix d'acheminement d'un appel vers les numéros verts	12
4. Partage d'infrastructure et prestation de liaisons de raccordement, mise à disposition des locaux, conduites souterraines, supports d'antennes et sources d'énergie.....	13
4.1. Services de partage d'infrastructures passives sur les réseaux fixe et mobile.....	13
4.1.1. Description.....	13
4.1.2. Tarification.....	14
A- Offre classique.....	14
A.1- Offre d'accès de partage d'infrastructure.....	14
A.2- Redevances mensuelles.....	14
B. Offre de package.....	15
B.1- Offre d'accès de partage d'infrastructure	15
B.2- Redevances mensuelles.....	16
• Tarifs mensuels des services de package (en FCFA HT)	16
• Configuration des services du package compris dans le tarif mensuel.....	16
• Accord de Niveau de Service (ANS).....	17
B.3 - Redevances pour prestations et équipements supplémentaires.....	18
4.2. Prestations de liaisons de raccordement.....	19
4.2.1. Description.....	19
4.2.2. Tarification.....	19
5. Planification et programmation des interconnexions.....	20
6. Service de location de capacités pour ORCEP/FAI interconnecté.....	20
6.1 Liaisons Spécialisées	20

6.1.2. Redevances annuelles des liaisons spécialisées nationales.....	21
6.1.3. Engagement de qualité de service.....	21
6.2. Offre de transit IP.....	21
ANNEXE 1 : Architecture du réseau de commutation fixe de ONATEL-SA.....	22
ANNEXE 2 :Architecture du réseau de commutation mobile de ONATEL-SA.....	22
ANNEXE 3 : Modèle-type de document d'acceptation	22
ANNEXE 4 : Liste des sites de ONATEL-SA	22

PREAMBULE

Le présent catalogue est édité et publié par ONATEL-SA en application de la Loi 061/2008/AN du 27 novembre 2008 portant réglementation générale des réseaux et services de communications électroniques et conformément aux dispositions du décret n° 2010-451/PRES/PM/MPTIC/MEF/MCPEA du 12 août 2010 portant définition des conditions générales d'interconnexion des réseaux et services de communications électroniques et d'accès à ces réseaux et services.

Le catalogue porte sur les services d'interconnexion que ONATEL-SA propose aux opérateurs de réseaux de communications électroniques ouverts au public (ORCEP), titulaires d'une autorisation d'établissement et d'exploitation afin que tous les utilisateurs des réseaux interconnectés puissent communiquer librement entre eux.

Ce catalogue est également ouvert aux fournisseurs d'accès à internet (FAI) déclarés auprès de l'ARCEP.

• Définitions de termes :

- **L'interconnexion est dite directe (trafic entrant)** lorsque ONATEL-SA achemine, à partir du point d'interconnexion à son réseau et jusqu'à l'un de ses abonnés desservis par son réseau ou accessible depuis son réseau, le trafic provenant d'un client de l'ORCEP/FAI du réseau interconnecté.
- **L'interconnexion est dite indirecte (trafic sortant)** lorsque ONATEL-SA achemine le trafic d'un de ses abonnés desservis par son réseau au point d'interconnexion du réseau d'un autre ORCEP/FAI afin de permettre à cet abonné de devenir un client de l'ORCEP/FAI en question et d'utiliser les services de celui-ci.
- **Point physique d'interconnexion** : le point où le réseau de ONATEL-SA et celui d'un ORCEP/FAI sont interconnectés. Le point d'interconnexion est également le point de démarcation physique entre le réseau de ONATEL-SA et celui de l'ORCEP/FAI.
- **Zone de couverture de l'interconnexion** : la zone de couverture de l'interconnexion s'étend sur tous les endroits du territoire Burkinabè couverts par le réseau de ONATEL-SA.

Chaque accord entre ONATEL-SA et un autre ORCEP/FAI qui s'interconnecte à son réseau fait l'objet d'une convention d'interconnexion qui décrit les modalités techniques et financières des prestations d'interconnexion.

Les tarifs donnés dans ce catalogue s'entendent hors TVA. Ils sont exprimés en Francs CFA.

Les frais d'accès aux offres ou services sont ceux en vigueur à la date de leur mise à disposition.

Les tarifs donnés dans ce catalogue s'appliquent dès la date d'approbation de ce catalogue par l'Autorité de régulation.

1. Services d'acheminement du trafic commuté du réseau fixe de ONATEL-SA

1.1. Description

1.1.1. Niveaux d'accès au réseau fixe de ONATEL-SA

La structure de raccordement décrite dans le catalogue permet d'acheminer le trafic dans des conditions de qualité et de disponibilité technique qui sont celles de l'ensemble des communications écoulées dans le réseau de ONATEL-SA.

Deux niveaux d'accès au réseau de ONATEL-SA sont proposés pour la terminaison de trafic (interconnexion directe) et pour la collecte de trafic (interconnexion indirecte) :

- **Accès local à un commutateur d'abonnés de ONATEL-SA**

Ce service permet d'écouler le trafic local destiné aux abonnés raccordés directement à ce commutateur et de collecter le trafic des clients des ORCEP/FAIs interconnectés raccordés directement à ce même commutateur.

En interconnexion directe, l'ORCEP/FAI interconnecté achemine son trafic local au moyen d'un faisceau spécialisé sur un ou plusieurs accès à 2 Mbit/s ou au moyen d'une interconnexion en IP.

En interconnexion indirecte, l'ORCEP/FAI interconnecté reçoit son trafic au moyen d'un faisceau spécialisé sur un ou plusieurs accès à 2 Mbit/s ou au moyen d'une interconnexion en IP.

- **Accès au réseau interurbain**

Ce service permet d'écouler le trafic à destination ou en provenance des abonnés raccordés directement aux commutateurs d'abonnés accessibles, en transit, à partir des commutateurs ouverts à l'interconnexion.

En interconnexion directe, l'ORCEP/FAI interconnecté achemine son trafic terminal interurbain au moyen d'un faisceau spécialisé d'un ou plusieurs accès à 2 Mbit/s ou au moyen d'une interconnexion en IP.

En interconnexion indirecte, l'ORCEP/FAI interconnecté reçoit son trafic au moyen d'un faisceau spécialisé sur un ou plusieurs accès à 2Mbit/s ou au moyen d'une interconnexion en IP.

1.1.2 Accès aux commutateurs d'abonnés et aux commutateurs de transit national de ONATEL-SA

- **Commutateurs d'abonnés ouverts à l'interconnexion**

Les commutateurs d'abonnés ouverts à l'interconnexion sont : Bobo-Dioulasso, Ouaga I, Ouaga II, le softswitch.

- **Commutateurs de transit national ouverts à l'interconnexion**

Les commutateurs de transit national ouverts à l'interconnexion sont les centraux de Ouaga I, Ouaga II et le softswitch. Les deux premiers commutateurs de transit national sont de technologie TDM (1000 E10 d'ALCATEL-LUCENT).

- **Evolutions mineures de l'offre**

ONATEL-SA procédant à des réaménagements permanents des zones desservies par les commutateurs d'abonnés, la liste des numéros directement accessibles à partir du raccordement sur un commutateur d'abonnés varie dans le temps. ONATEL-SA informera l'ORCEP/FAI interconnecté un mois à l'avance de toute modification de la liste des numéros que dessert un commutateur d'abonnés ouvert à l'interconnexion.

- **Evolutions majeures de l'offre**

ONATEL-SA informera l'Autorité de Régulation et les ORCEP/FAIs interconnectés à son réseau de toute nouvelle création ou suppression de sites de commutateurs ouverts à l'interconnexion dans les délais suivants :

- Six (06) mois à l'avance en cas de suppression d'un site de commutateur ouvert à l'interconnexion, avec confirmation trois (03) mois à l'avance ;
- Un (01) mois à l'avance en cas de création d'un nouveau site de commutateur ouvert à l'interconnexion.

1.1.3 Définition des communications locales et simple transit

La structure du réseau fixe de ONATEL-SA est représentée en ANNEXE 1. Elle comprend deux niveaux de commutation :

- Le niveau de commutation locale, constitué par quatre (4) commutateurs d'abonnés (ou centres à autonomie d'acheminement) : **Bobo-Dioulasso, Ouaga I, Ouaga II, et le softswitch NGN**. Ces commutateurs desservent une ou plusieurs Unités de Raccordement d'Abonnés (URA) ;
- Le niveau de commutation de transit, constitué par deux centres de transit national de technologie TDM (Ouaga I et Ouaga II) et un centre de transit de technologie NGN (softswitch). Il convient de préciser que les commutateurs de transit sont également des commutateurs d'abonnés.

Dans le cas d'un raccordement au niveau de la commutation locale, l'interconnexion est effectuée au répartiteur MIC du commutateur d'abonnés (ou point de raccordement ORCEP/FAI).

Dans le cas d'un raccordement au niveau de la commutation de transit, l'interconnexion est effectuée au Point de Raccordement ORCEP/FAI.

Les communications établies entre les abonnés d'un CAA et les abonnés d'un ORCEP/FAI mobile sont dites locales lorsque l'une des deux conditions est vérifiée :

- Le CAA est directement relié au MSC de l'ORCEP/FAI mobile par une liaison d'interconnexion ;
- Le CAA est relié à un centre de transit situé dans la même ville, et qui est relié au MSC de l'ORCEP/FAI mobile par une liaison d'interconnexion.

Lorsque le centre de transit et le CAA sont situés dans deux villes différentes, les communications sont dites en simple transit.

- **Définition des communications locales et simple transit cas du point de raccordement ORCEP/FAI aux centres de transit : exemple de la terminaison de trafic**

Centre de transit	Types de communication	
	locale	simple transit
Ouaga I	Ouaga I Ouaga II NGN	Bobo-Dioulasso
Ouaga II	Ouaga I Ouaga II NGN	Bobo-Dioulasso
Softswitch	Ouaga I Ouaga II NGN	Bobo-Dioulasso

Liste des Commutateurs d'abonnés

Autocommutateur
Ouaga I
Ouaga II
Bobo
NGN

1.1.4 Niveaux d'accès aux réseaux des ORCEP/FAIs mobiles établis au Burkina Faso

L'accès aux abonnés des réseaux des ORCEP/FAIs mobiles burkinabè est offert à travers un raccordement aux commutateurs ouverts à l'interconnexion. Ce trafic est acheminé par l'ORCEP/FAI interconnecté aux points d'interconnexion au réseau de ONATEL-SA permettant l'accès aux réseaux des autres ORCEP/FAIs interconnectés.

1.1.5 Niveaux d'accès aux réseaux des ORCEP/FAIs étrangers

L'accès aux abonnés des réseaux étrangers est proposé à travers un raccordement au centre de transit international de ONATEL-SA, via éventuellement un centre d'interconnexion. Ce centre de transit international est de technologie NGN. Ce service permet d'écouler le trafic à destination des abonnés des ORCEP/FAIs étrangers. Ce trafic est acheminé par l'ORCEP/FAI interconnecté aux points d'interconnexion au réseau de ONATEL-SA permettant l'accès à l'international.

1.2 Tarifs

1.2.1 Considérations générales

La tarification applicable à l'acheminement du trafic commuté sur le réseau fixe de ONATEL S.A est fonction du tarif de terminaison d'appel en vigueur et proportionnelle aux minutes de communication des appels efficaces.

1.2.2 Mise en œuvre, modification ou résiliation de l'interconnexion

Les prestations de création, de modification et de résiliation de faisceau, d'acheminement ou d'indicatif, ainsi que de connexion ou déconnexion de circuits ou de liaisons de signalisation sont demandées à ONATEL-SA par l'ORCEP/FAI interconnecté.

Les prestations de création, modification et résiliation de faisceau, d'acheminement, d'indicatif, ainsi que de connexion ou déconnexion de circuits ou de liaisons de signalisation sont facturées lorsqu'elles sont relatives à des modifications d'architecture demandées par l'ORCEP/FAI.

Ces modifications d'architecture d'interconnexion recouvrent notamment des changements d'extrémité d'accès MIC aux commutateurs de rattachement, des réorganisations de faisceaux sur des accès MIC aux commutateurs de rattachement existants, ou des modifications sur la liaison de signalisation (à titre d'exemple, les modifications d'architecture peuvent être des modifications du commutateur d'extrémité ORCEP/FAI, du point de signalisation sémaphore de l'ORCEP/FAI, des modifications de paramétrage et de mode d'exploitation des faisceaux, des modifications de l'interface d'interconnexion, etc.).

Elles couvrent aussi le cas du changement d'ORCEP/FAI chargé de la collecte du trafic d'un ou de plusieurs indicatifs.

- La mise en œuvre d'options proposées dans le catalogue d'interconnexion, ou de demandes spécifiques de l'ORCEP/FAI ne correspondant pas à l'offre définie dans le catalogue d'interconnexion ;
- Des résiliations de prestations du catalogue d'interconnexion, et aux modifications qui en résulteraient.

Prestation demandée par l'ORCEP/FAI	Tarif en FCFA HT
Création d'un faisceau d'interconnexion	375 000
Modification ou suppression d'un faisceau d'interconnexion : Les modifications concernent : <ul style="list-style-type: none"> - Les changements d'extrémité d'accès MIC aux commutateurs, - La réorganisation de faisceaux sur des accès MIC aux commutateurs, - Les modifications sur la liaison de signalisation, - Les modifications du commutateur d'extrémité, - Les modifications de paramétrage et de mode d'exploitation des faisceaux, - Les modifications de l'interface d'interconnexion, - ... 	375 000
Connexion ou déconnexion d'une liaison de signalisation entre un commutateur de l'ORCEP/FAI et celui de ONATEL-SA	125 000

1.2.3 Interconnexion commutée nationale

La tarification du trafic du réseau interconnecté vers le réseau fixe national de ONATEL-SA s'établit comme suit :

Terminaison de trafic

Les tarifs applicables au trafic commuté terminé sur le réseau fixe de l'ONATEL S.A sont ceux en vigueur conformément à la décision adoptée par l'Autorité de régulation.

La durée facturée pour chaque appel correspond au temps de conversation tel qu'il est défini dans le paragraphe 1.2.2 de la recommandation D.150 ITU-T.

Le calcul de la durée des appels se fait par seconde.

La somme mensuelle des appels, par type et en secondes, est convertie en minutes. Le montant facturé est alors la durée totale en minutes multipliée par le tarif en vigueur.

Aucun appel ne peut être facturé s'il n'est pas efficace, c'est-à-dire si le demandeur reçoit :

- Le retour de sonnerie sans réponse,
- Le signal d'occupation,
- Un message ou un signal signifiant l'impossibilité d'obtenir le numéro demandé ou l'encombrement des circuits.

1.2.4 Interconnexion commutée vers un autre réseau au Burkina Faso

Le transit vers un autre ORCEP/FAI est offert lorsque les deux (02) ORCEP/FAI interconnectés sont connectés à l'un des trois (3) centres de transit de ONATEL-SA.

ONATEL-SA facture le transit et la terminaison d'appel à l'ORCEP/FAI qui demande le transit.

1.2.5 Interconnexion commutée internationale départ

L'ORCEP/FAI étant interconnecté à un centre de transit international, le prix payé à ONATEL-SA est déterminé par une offre de transit à l'ORCEP/FAI selon une périodicité (mensuelle, trimestrielle ou annuelle).

Elles seront mises à jour en fonction de l'évolution des conditions d'acheminement vers les destinations internationales.

L'offre de transit établie donne la liste des tarifs de terminaison d'appels sur les réseaux fixes et mobiles étrangers.

1.3 Conditions techniques

1.3.1 Organisation des faisceaux d'interconnexion

• Définitions

- **La capacité de raccordement** est définie pour chaque commutateur d'abonnés ou chaque centre de transit auquel l'ORCEP/FAI souhaite se raccorder. L'unité de base est le lien à 2 Mbit/s.

- **Le circuit élémentaire** d'interconnexion véhiculant la voix, les données ou la signalisation est l'IT (Intervalle de Temps) à 64 Kbit/s de la liaison 2 Mbit/s.
- **Le faisceau** est un ensemble de circuits entre deux (02) commutateurs donnés. Un faisceau est caractérisé par son sens d'exploitation. S'il n'écoule les appels que dans un sens, c'est-à-dire toujours d'une extrémité A vers une extrémité B, le faisceau est dit unidirectionnel. Dans le cas contraire, il est dit bidirectionnel.
- **Le flux de trafic** est le volume des communications d'interconnexion écoulé sur un même faisceau de circuits ou sur plusieurs faisceaux de circuits pour une même destination (sortant ou entrant). Les faisceaux de circuits sont exploités en partage de charge.

Dans ce dernier cas, le commutateur situé à l'extrémité de ces faisceaux réparti, suivant un algorithme donné, les appels constituant le flux sur les différents faisceaux fonctionnant en partage de charge.

1.3.2 Responsabilité du dimensionnement des faisceaux

Chaque ORCEP/FAI souhaitant se raccorder au réseau de ONATEL-SA est responsable du dimensionnement et du paiement des liaisons d'interconnexion nécessaires pour écouler son propre trafic. Un ORCEP/FAI s'interconnectant au réseau de ONATEL-SA est responsable du dimensionnement des faisceaux transportant le trafic sortant de son réseau et terminé sur celui de ONATEL-SA.

1.3.3 Modalités d'essais de fonctionnement des interfaces et d'interopérabilité des services et certification des méthodes de protection de données

Ce point sera traité dans la convention d'interconnexion.

2. Services d'acheminement du trafic commuté du réseau mobile de ONATEL-SA

2.1 Description

2.1.1 Niveaux d'accès au réseau mobile de ONATEL-SA

La structure de raccordement décrite dans le catalogue permet d'écouler le trafic dans des conditions de qualité et de disponibilité technique qui sont celles de l'ensemble des communications écoulées dans le réseau mobile de ONATEL-SA.

Un seul niveau d'accès au réseau mobile de ONATEL-SA est proposé pour la terminaison de trafic d'interconnexion directe et d'interconnexion indirecte.

Le service de raccordement à un commutateur mobile de ONATEL S.A permet d'interconnecter un ORCEP/FAI tiers en vue d'écouler le trafic de ses clients à destination de l'ensemble des abonnés du réseau mobile de ONATEL S.A.

2.1.2 Accès aux commutateurs mobiles de ONATEL-SA

Les commutateurs de rattachement mobile ouverts à l'interconnexion sont situés respectivement à la ZAD et dans l'immeuble JLC à Ouagadougou. Ces commutateurs de rattachement mobiles sont de technologie NGN.

NB : Le 2.1.1 concerne les niveaux d'accès (les centres de commutation mobile sont au même niveau hiérarchique.
Le 2.1.2 concerne la situation géographique des centres d'interconnexion du mobile.

2.2 Tarifs

2.2.1 Considérations générales

Les tarifs des offres de raccordement aux commutateurs de rattachement mobiles rémunèrent l'utilisation du réseau mobile de ONATEL-SA à partir du répartiteur MIC du commutateur de rattachement mobile, point d'interconnexion au réseau mobile de ONATEL-SA.

Les prestations de transmission ou de partage d'infrastructure d'équipements de l'ORCEP/FAI permettant d'accéder au répartiteur MIC des commutateurs de rattachement mobiles font l'objet d'une tarification séparée précisée au point 4 « Partage d'infrastructure et prestations de liaisons de raccordement, mise à disposition des locaux, conduites souterraines, supports d'antennes et sources d'énergie ».

Le tarif applicable à l'acheminement du trafic commuté sur le réseau mobile de ONATEL-SA se compose d'une seule partie variable, proportionnelle aux minutes de communication.

2.2.3 Interconnexion commutée fixe et mobile

Les tarifs applicables au trafic commuté terminé sur le réseau de ONATEL S.A sont ceux adoptés par décision de l'Autorité de régulation.

2.3. Tarif du trafic international entrant

Les tarifs du trafic international entrant (tarifs de reversement) sur les réseaux de ONATEL-SA font l'objet d'accord entre les parties.

3. Services et fonctionnalités complémentaires et avancées

3.1 Description et conditions techniques- Services de base offerts à l'interface d'interconnexion

L'offre de services à l'interface d'interconnexion dépend des capacités du système de signalisation à véhiculer les informations nécessaires entre les deux (02) réseaux et de la capacité de chacun des réseaux à rendre ces services. Les informations véhiculées à l'interface permettent dans tous les cas d'assurer au moins le service téléphonique de base.

Pour les communications vers l'international ou vers d'autres réseaux au Burkina Faso, l'ouverture des fonctionnalités sera conditionnée par le niveau de qualité et de prestations offertes par l'ORCEP/FAI distant. ONATEL-SA ne peut s'engager au-delà de ce qu'elle propose à ses propres clients.

Les services supports assurés à l'interface et dans le réseau de ONATEL-SA sont les suivants :

- 64 kbit/s (sans restriction)
- Parole
- 3,1 kHz audio.

L'utilisation de certains paramètres à l'interface doit faire l'objet de règles d'exploitation à l'interface. Elles devront être établies d'un commun accord entre ONATEL-SA et les ORCEP/FAI tiers. Cette condition remplie, les compléments de services rendus possibles par la signalisation à l'interface sont les suivants :

- Identification / non identification de la ligne appelante

Dans le cas des services particuliers, lorsque l'ORCEP/FAI est en mesure de le faire, il s'engage à assurer le transport des appels avec l'identification de la ligne appelante sauf dispositions réglementaires contraires, par exemple concernant les abonnés ayant demandé la restriction de l'identification de la ligne appelante (liste rouge) ou impossibilité technique.

- Renvoi d'appels : une négociation est nécessaire entre ONATEL-SA et les ORCEP/FAI tiers en vue de l'utilisation commune de ce service, pour lequel les paramètres ne sont toujours pas véhiculés dans le réseau téléphonique commuté public en fonction des codes de signalisation existants :
 - Signalisation d'utilisateur à utilisateur (UU1) ;
 - Sous adresse (SUB).

3.2 Accès aux services spéciaux de ONATEL-SA

3.2.1 Prix d'acheminement vers les numéros d'urgence

Les numéros d'urgence sont : 16, 17, 18, 1010, 112, 135, 3535

Les appels à destination des numéros d'urgence sont acheminés gratuitement.

3.2.2 Prix d'acheminement vers les services de renseignements

Le numéro des services de renseignements est le numéro 120. En cas de modification du numéro, l'opérateur interconnecté sera informé par tout moyen.

Le tarif applicable est le prix d'acheminement du trafic d'interconnexion local auquel s'ajoute le prix de la consultation.

L'ONATEL-SA offre également la possibilité de contacter le centre de renseignements à travers le numéro 02303030 (WhatsApp).

3.2.3 Prix d'acheminement vers les numéros courts

La liste des numéros et les modalités tarifaires seront transmises par tout moyen à l'ORCEP/FAI interconnecté en cas de besoin avant leur mise en œuvre.

Les services d'acheminement (appels, SMS, etc.) vers les numéros courts, au départ et/ou à l'arrivée sur le réseau de l'ONATEL S.A, dans le cadre de la relation avec un Fournisseur de Services à Valeur Ajoutée (FSVA) seront traités conformément aux conditions définies par décision de l'Autorité de régulation.

3.2.4. Prix d'acheminement d'un appel vers les numéros verts

Les numéros libre-appel (numéros verts) sont des numéros commençant par 8000 (ABPQ=8000).

L'appel des clients vers ces numéros est gratuit si la gratuité est implémentée par leur ORCEP/FAI de rattachement.

ONATEL-SA appliquera à tout ORCEP/FAI interconnecté, un tarif de terminaison pour tout appel vers les numéros commençant par 8000.



Cependant, les appels vers les numéros verts déclarés gratuits par décision de l'Autorité de régulation seront exemptés du tarif de terminaison.

4. Partage d'infrastructure et prestation de liaisons de raccordement, mise à disposition des locaux, conduites souterraines, supports d'antennes et sources d'énergie

4.1. Services de partage d'infrastructures passives sur les réseaux fixe et mobile

4.1.1. Description

Un ORCEP/FAI qui souhaite réaliser lui-même la liaison d'interconnexion jusqu'au répartiteur MIC du commutateur de rattachement (commutateur d'abonnés, commutateur de transit, commutateur mobile), héberger ses équipements dans les locaux appartenant à ONATEL-SA, occuper ses terrains ou utiliser ses pylônes ou points hauts pour l'installation d'antennes, peut le faire, dans la limite de la capacité technique du bâtiment où est situé le commutateur et des disponibilités en capacités d'hébergement du site.

ONATEL-SA donnera sa réponse sur la faisabilité et le délai de réalisation de l'offre de partage d'infrastructure au plus tard un (01) mois après la réception de la demande.

L'ORCEP/FAI interconnecté devra préciser le type d'équipement envisagé (fournisseur, dimensions, débits prévus). En cas de refus, ONATEL-SA motivera les raisons de rejet d'une demande de partage d'infrastructure exprimée par l'ORCEP/FAI interconnecté.

Dans les sites où le partage d'infrastructure est techniquement possible, compte tenu des contraintes liées à l'accès à ces bâtiments, ONATEL-SA réglera l'accès aux personnes dûment mandatées par l'ORCEP/FAI interconnecté.

ONATEL apporte son support de transmission jusqu'à l'intérieur de la chambre située à l'extérieur du bâtiment de ONATEL pour les supports souterrains et dans la salle du répartiteur MIC s'il s'agit de liaisons aériennes. Dans le cas où plusieurs accès sont possibles pour le bâtiment de ONATEL, le lieu précis est déterminé conjointement entre ONATEL et l'ORCEP/FAI demandeur, en prenant en compte les disponibilités en alvéoles de chaque configuration. Depuis ce point, le câblage jusqu'à la salle de transmission, puis de commutation, est effectué par ONATEL.

Les équipements hébergés doivent respecter les normes techniques fixées par ONATEL dans la convention d'interconnexion. Ces normes font, en général, référence aux spécifications de l'ETSI. Ces normes couvrent les aspects suivants :

- Conformités aux interfaces
- Conformités à l'environnement.

La convention précise les conditions de fourniture de l'énergie par ONATEL les modalités de maintenance, la documentation et le matériel à fournir par l'ORCEP/FAI et les prestations complémentaires.

NB : La liste de sites de ONATEL S.A est jointe en annexe 3.

4.1.2. Tarifcation

Deux (2) types d'offres de partage d'infrastructure sont proposés :

- Offre classique
- Offre de package.

A- Offre classique

Le tarif de partage d'infrastructure classique est composé de deux (02) parties :

- Des frais d'accès à l'offre de partage d'infrastructure payable une seule fois ;
- Une redevance mensuelle.

A.1- Offre d'accès de partage d'infrastructure

L'offre d'accès comprend l'ensemble des travaux qui permettront de mettre à disposition le pylône. Elle se compose des éléments suivants :

Forfait d'accès à l'offre de partage d'infrastructure

Nature de la prestation	Tarif (FCFA HT)
Accès à un pylône de l'ORCEP/FAI y compris : <ul style="list-style-type: none"> - Frais d'étude - Préparation du pylône (Travaux de génie civil nécessaires pour renforcer le pylône) - Pénétration dans une chambre de l'ORCEP/FAI hébergeur - Tirage de câble entre la chambre et l'infra répartiteur - Utilisation d'une alvéole - Câblage interne et tests - Formation 	500 000

A.2- Redevances mensuelles

Nature de la prestation	Tarif (FCFA HT)
Construction par l'ORCEP/FAI interconnecté d'un bâtiment sur un terrain appartenant à ONATEL	Sur devis
Construction en commun (ONATEL – ORCEP/FAI interconnecté) d'un bâtiment sur un terrain appartenant à l'ORCEP/FAI propriétaire	Sur devis
Occupation de Surface terrain appartenant à ONATEL (Le m ² de terrain nu)	4 000 F/m ² x surface occupée/mois pour parking, aires de stockage, champs d'antennes.
Occupation partielle ou totale de locaux administratifs ou techniques ou dans Shelter (surface minimale : 2 m ²)	<ul style="list-style-type: none"> - 20 000 F/m² x surface occupée / mois pour un local climatisé ; - 10 000 F/m² x surface occupée/mois pour un local non climatisé.
Occupation d'une position sur un pylône	Calcul de la redevance mensuelle HT est donnée par : $M = 1\,315 * H * p * e$

Nature de la prestation	Tarif (FCFA HT)
	<p>H = hauteur de l'antenne sur le pylône</p> <p>p = coefficient de pondération selon les caractéristiques de l'antenne :</p> <ul style="list-style-type: none"> ▪ poids < 30 Kg p = 1,5 ▪ poids ≥ 30 Kg p = 2,5 <p>e = coefficient de pondération selon l'encombrement de l'antenne (diamètre et/ou longueur)</p> <ul style="list-style-type: none"> ▪ encombrement < 1 m e = 1,15 ; ▪ encombrement ≥ 1 m e = 1,5
<p>Fourniture d'énergie (Tarif général moyenne tension. En cas de changement des tarifs de la SONABEL, le prix sera mis à jour).</p>	<p>- Prix du kWh (Sonabel) * Pc (KW) avec Pc = puissance consommée énergie primaire;</p> <p>- Prix du kWh * Pc (kw) * 1,3 (énergie stabilisée par l'ORCEP/FAI).</p>
<p>Mise à disposition de conduites souterraines (tracé/localités, nombre de fourreaux ou conduits posés et utilisés)</p>	<p>Sur devis</p>
<p>Prestations spécifiques</p>	<p>Heures ouvrables : 20 000 FCFA/h ;</p> <p>Heures non ouvrables : 30 000 FCFA/h majoré de 50% pour une intervention urgente.</p>
<p>Autres prestations</p>	<p>Sur devis</p>

B. Offre de package

L'offre de package est composée d'un ensemble de services tels que notamment l'espace terrain, l'espace sur pylône, l'espace shelter, les charges d'antennes, l'énergie et la sécurité de site. Ce service est offert à un tarif dépendant de la présence ou non d'énergie SONABEL.

Dès réception du document d'acceptance au format ci-dessus, ONATEL autorisera et communiquera dans les 48 heures aux équipes concernées de l'ORCEP/FAI les modalités pratiques pour l'installation de leur matériel actif sur le site (termes d'accès standard au site).

L'offre de package est composé des trois (3) parties suivantes :

- Frais d'accès à l'offre de partage d'infrastructure payable une seule fois,
- Redevances mensuelles,
- Redevances pour prestations et équipements supplémentaires,

La date d'autorisation de partage d'infrastructure des équipements de l'ORCEP/FAI est la date de début de la facturation.

B.1- Offre d'accès de partage d'infrastructure

Forfait d'accès de partage d'infrastructure

Nature de la prestation	Paiement ponctuel à la commande en FCFA HT
Accès à un pylône de l'ORCEP/FAI y compris : <ul style="list-style-type: none"> - Frais d'étude - Construction des dalles - Fourniture des supports d'antennes (3 supports de BTS +1 support de FH) - Préparation du pylône (Travaux de génie civil nécessaires pour renforcer le pylône) - Pénétration dans une chambre de l'ORCEP/FAI hébergeur - Tirage de câble entre la chambre et l'infra répartiteur - Utilisation d'une alvéole - Câblage interne et tests - Formation 	750 000

B.2- Redevances mensuelles

Les redevances pour les services de package sont fixées comme suit :

• Tarifs mensuels des services de package (en FCFA HT)

Nature du site	De 0 à 25 m	De + de 25 m à 65 m	De + de 65 m
Coût d'un site avec 2GE	839 759	874 882	950 419
Tout Solaire	944 510	979 632	1 055 170
Coût d'un site Solaire + GE	555 304	590 426	665 964
Coût d'un site SONABEL + GE	414 689	449 811	525 349

La grille des tarifs ci-dessus est basée sur des équipements montés sur un pylône/tour selon les hauteurs ci-dessus stratifiées.

• Configuration des services du package compris dans le tarif mensuel

Services	Description
Espace loué	<ul style="list-style-type: none"> ➤ Espace sur pylône pour les équipements actifs du colocataire : <ul style="list-style-type: none"> • 3 panneaux Radio (d'une hauteur maximum 2.6 m) • 2 antennes paraboliques FH (diamètre max 0.6 m) • Jusqu'à 120 kg d'équipements sur pylône (sans compter les antennes mais incluant les RRUs) ➤ Espace au sol pour les équipements du colocataire : <ul style="list-style-type: none"> • Socle extérieur au sol de 2.0 m x 1.5 m (outdoor) • Ou espace au sol de 0.4 m² à l'intérieur d'un local technique (indoor)
Fourniture des Services de Maintenance passive	<ul style="list-style-type: none"> ➤ Tous les services de maintenance passive nécessaires sont inclus : <ul style="list-style-type: none"> • Maintenance passive (groupes électrogènes, équipements solaires, batteries backup, etc.) • Sécurité • Supervision en temps réel 24x7 • Accès aux équipements sur site à la demande

Services	Description
Fourniture d'énergie Courant continue (CC)	<ul style="list-style-type: none"> ➤ Fourniture d'énergie sécurisée ➤ Courant continu (-48V) jusqu'à 3.0 kVA 24 x 7 <ul style="list-style-type: none"> • Connexion à la SONABEL • Générateurs si nécessaire • Energie sécurisée sur batteries • Accord de Niveau de Service garanti
La Fourniture et la Gestion des Investissements en Capital (Capex)	<ul style="list-style-type: none"> ➤ ONATEL prévoit et gère tout l'investissement dans l'infrastructure passive <ul style="list-style-type: none"> • Construction de pylône • Remplacement des générateurs, batteries, panneaux solaires, etc.

• **Accord de Niveau de Service (ANS)**

Dans le cadre de cette offre, ONATEL fournira un Accord de Niveau de Service (ANS), qui comprend des objectifs clairs de disponibilité de l'alimentation électrique et des crédits de service correspondants en cas de non-exécution, assurant au colocataire le plus haut niveau de performance pour son réseau.

Aux fins de la présente, les niveaux de disponibilité du service seront définis comme étant la disponibilité effective moins les indisponibilités de service de l'ORCEP/FAI, mesurés en pourcentage du temps total sur tout site au cours d'un mois ou d'une partie de celle-ci.

Dans ce contexte,

- (a) "**Disponibilité**" signifie le temps pendant lequel le réseau de l'ORCEP/FAI est opérationnel, mesuré au niveau du Centre d'Opérations et Maintenance de l'ORCEP/FAI, et au niveau du Centre d'Opérations et Maintenance de ONATEL. Ces valeurs seront validées et réconciliées mensuellement entre les parties et ;
- (b) "**Indisponibilité**" signifie le temps pendant lequel le réseau de l'ORCEP/FAI n'est pas opérationnel ("**indisponibilité de l'ORCEP/FAI**").

Il est en outre précisé que :

- (i) Toute indisponibilité attribuable à l'infrastructure de ONATEL ou aux activités de tout autre ORCEP/FAI sur un site doit être mise sur le compte de ONATEL ("**indisponibilité de ONATEL**") et
- (ii) Toute indisponibilité qui est imputable au matériel de l'ORCEP/FAI ou en raison d'activités de l'ORCEP/FAI sera mise sur le compte de l'ORCEP/FAI.
- (iii) Toute indisponibilité qui est imputable à des défaillances ou des défauts du matériel de l'ORCEP/FAI ou due aux activités du personnel de l'ORCEP/FAI sera sur le compte de l'ORCEP/FAI ;

Les indisponibilités suivantes seront exclues lors du calcul de l'indisponibilité de l'ORCEP/FAI :

- (iv) Toutes les interruptions de service dues à des événements de Force Majeure ;
- (v) Les actes de vandalisme ;
- (vi) Toute activité d'opération et maintenance planifiée effectuée par ONATEL sur le site.

Catégorie ANS	Objectif de disponibilité
---------------	---------------------------

Disponibilité de l'alimentation électrique	99,5% ("pour un site connecté à la SONABEL")
	99% ("pour un site non connecté à la SONABEL")

B.3 - Redevances pour prestations et équipements supplémentaires

Tout équipement supplémentaire au-delà de l'installation de base telle que définie au point B.2 « Configuration des services du package compris dans le tarif mensuel », sera facturé de la manière suivante :

Offre de prix pour les équipements supplémentaires

Nature de la prestation	Tarif mensuel (FCFA HT)
Socle en béton / espace pour un local technique ou une armoire extérieure, offrant au colcataire un espace de 3 m ²	97 700 FCFA
Espace en intérieur / espace pour un local technique ou une armoire intérieure, offrant au colcataire un espace de 0,4 m ²	99 000 FCFA
Antenne à bande simple (2G, 3G, LTE ou technologie future équivalente) (comprenant 2 fibres and 2 LNAs*)	230 500 FCFA
Antenne à bande double et polarisation croisée 2G/3G dual-band (comprenant 2 fibres et 2 LNAs)	230 500 FCFA
Câbles d'alimentation supplémentaires / taille des câbles : sera facturé après évaluation de la charge au vent	Sur Devis
Unités radio télécommandées (RRUs) d'une dimension maximum de 380 mm (L) x 170 mm (P) x 485 mm (H) et d'un poids maximum de 23 kg (incluant la fibre quand nécessaire)	71 600 FCFA
Antenne parabolique FH d'un diamètre maximum de 0,3 m montée sur la tour (incluant câble d'alimentation / fibre)	76 700 FCFA
Antenne parabolique FH d'un diamètre compris entre de 0,3 et 0,6 m montée sur la tour (incluant câble d'alimentation/fibre)	117 600 FCFA
Antenne parabolique FH d'un diamètre compris entre de 0,6 et 1,2 m montée sur la tour (incluant câble d'alimentation/fibre)	265 800 FCFA
Antenne parabolique FH d'un diamètre supérieur à 1,2 m montée sur la tour (incluant câble d'alimentation/fibre)	Sur Devis
Colocation complète pour l'installation WiMax pour un seul colcataire, comprenant l'espace nécessaire sur la tour pour un maximum de quatre (4) Têtes RF (unité externe et antenne combinées aux dimensions suivantes : 712 mm (H) x 178 mm (L) x 229 mm (P) jusqu'à 30 mètres au-dessus du niveau du sol et espace au sol pour une armoire aux dimensions suivantes : 813 mm (H) x 483 mm (L) x 508 mm (P), et courant jusqu'à 0,5 kW et la fourniture des services de site nécessaires	378 200 FCFA
Colocation complète pour l'installation d'une radio point-à-point pour un seul colcataire comprenant une seule antenne extérieure montée sur la tour aux dimensions maximum suivantes : 305 mm (H) x 305 mm (L) x 58 mm (P) plus une unité intérieure aux dimensions suivantes : 44 mm (H) x 430 mm (L) x 290 mm (P) et courant jusqu'à 0,1 kW	102 200 FCFA
Consommation 500 W ou fractions de 500 W supplémentaires consommés	153 300 FCFA

Nature de la prestation	Tarif mensuel (FCFA HT)
Pour chaque 50 kg ou fractions de 50 kg supplémentaires ajoutés sur le pylône	102 200 FCFA
Pour chaque 4U de rack de transmission additionnel ajouté au sol	61 400 FCFA

*LNA : Low Noise Amplifier

4.2. Prestations de liaisons de raccordement

4.2.1. Description

Pour tout point de présence de l'ORCEP/FAI, ONATEL-SA propose une offre de liaison de raccordement sur chaque commutateur ouvert à l'interconnexion. Cette offre permet à l'ORCEP/FAI de transmettre son trafic d'interconnexion depuis ce point de présence vers chacun des commutateurs de rattachement.

La liaison de raccordement, qu'elle soit sur commutateur d'abonnés, commutateur de transit ou commutateur mobile, est composée d'un ensemble de liens à 2 Mbit/s. L'interface physique chez l'ORCEP/FAI est l'interface G.703/G.704 à 2 Mbit/s normalisé par l'UIT-T.

Un contrat de liaison de raccordement s'étend sur une durée minimale d'un (1) an. Dans l'hypothèse où une liaison de raccordement, sur commutateur d'abonné, centre de transit, ou commutateur mobile, commandée depuis moins d'un an devrait être résiliée pour cause de fermeture ou modifications desdits commutateurs auxquels aboutit la liaison de raccordement, et que la fermeture n'a pas été annoncée par ONATEL-SA lors de la signature du contrat, l'ORCEP/FAI interconnecté pourra résilier son contrat avant un an sous réserve d'un préavis d'au moins deux (2) mois.

4.2.2. Tarification

La tarification couvre la fourniture, l'installation et la maintenance des équipements nécessaires sur le site de l'ORCEP/FAI, les moyens de transmission de ce site jusqu'au centre de ONATEL-SA hébergeant le commutateur d'abonnés, le centre de transit, ou le commutateur mobile (répartiteur MIC). Elle ne comprend pas les interfaces d'interconnexion.

Le tarif de la prestation de liaison de raccordement réalisée sous la forme d'une liaison spécialisée (LS) à 2 Mbit/s est composé d'une redevance mensuelle fonction de la distance (d) en kilomètres (km) entre les points à raccorder : locaux techniques de l'ORCEP/FAI interconnecté et le répartiteur de ONATEL-SA.

Redevance annuelle en FCFA HT

DESIGNATION	Type de Support	TARIFS FCFA/Km
Usage non partagé	FH	15 000
Usage partagé (50/50)	FH	7 500
Usage non partagé	FO	3 000
Usage partagé (50/50)	FO	1 500

5. Planification et programmation des interconnexions

Afin de procéder à une planification optimisée des ressources nécessaires à la mise en œuvre des interconnexions et dans le but de garantir une bonne adéquation des dimensionnements du réseau aux trafics d'interconnexion, des modalités de planification et de programmation des interconnexions seront définies dans les conventions d'interconnexion qui seront signées entre ONATEL-SA et les ORCEP/FAI interconnectés.

Les décisions seront prises conjointement entre les ORCEP/FAI concernés.

6. Service de location de capacités pour ORCEP/FAI interconnecté

6.1 Liaisons Spécialisées

Les liaisons louées sont destinées à raccorder deux (02) sites d'un même ORCEP/FAI. ONATEL-SA met à la disposition des ORCEP/FAI qui le désirent la location de capacités sur ses liaisons disponibles. Les liaisons louées ne peuvent être assurées par ONATEL-SA que dans la limite de disponibilité de l'infrastructure.

La facturation des liaisons louées est effectuée mensuellement ou annuellement.

La tarification couvre la fourniture, l'installation, et la maintenance des équipements nécessaires sur le site de l'ORCEP/FAI interconnecté, les moyens de transmission de ce site jusqu'au centre de ONATEL-SA. Elle est fonction de la distance en kilomètres entre les locaux techniques de l'ORCEP/FAI interconnecté et ceux de ONATEL-SA.

Ce tarif s'entend pour un engagement de location d'une (01) année au moins. Pour les durées inférieures, un coefficient multiplicateur de 1,05 sera appliqué pour chaque mois en dessous de la durée minimale.

6.1.1. Tarifs d'accès à l'offre de liaisons spécialisées

- Nationales en FCFA HT

Nature de la prestation	Tarif (en FCFA HT)
1. Frais d'accès au service (FAS)	
Frais d'accès au service E1	115 000
Frais d'accès au service DS3	1 146 000
Frais d'accès au service STM1	2 291 000
Frais d'accès au service STM4	5 728 000
2. Frais de modification	
Les modifications concernent :	
<ul style="list-style-type: none"> - Les changements d'extrémité (routeurs, autres équipements terminaux.), - Les modifications de configuration, - Les augmentations de débit, - Les diminutions de débit, etc. 	
Frais de modification au service E1	57 500
Frais de modification au service DS3	573 000
Frais de modification au service STM1	1 145 500
Frais de modification au service STM4	2 864 000

- Internationales en FCFA HT

Nature de la prestation	Tarif (en FCFA HT)
Frais d'accès au service (FAS)	Sur devis
Frais de modification	Sur devis

6.1.2. Redevances annuelles des liaisons spécialisées nationales

Nature des liaisons louées	Prix unitaire du circuit par km et par an
Liaison par MIC 2 Mbit/s sur FH	15 000
Liaison par MIC 2 Mbit/s sur Fibre Optique (E1)	3 000
Liaison spécialisée de 34/45 Mbit/s sur Fibre Optique (E3/DS3)	6 000
Liaison spécialisée de 155 Mbit/s sur Fibre Optique (STM1)	12 000
Liaison spécialisée de 622 Mbit/s sur Fibre Optique (STM4)	30 000
Liaison internationale par MIC 2 Mbit/s sur Fibre Optique	sur devis

6.1.3. Engagement de qualité de service

ONATEL-SA s'engagera sur la Qualité de service (QoS) avec chaque ORCEP/FAI dans la convention d'interconnexion signée entre les deux (02) parties. Dans ce contrat, un engagement de niveau minimum de qualité de service garantie sera convenu de commun accord entre les parties.

Pour les offres de locations des capacités, cet engagement respectera le niveau minimum de qualité de service garantie dans les proportions ci-dessous :

- Taux de disponibilité de la liaison : 99,8% ;
- Temps de rétablissements des pannes (y inclus le temps de réponse) : 6 heures maximum pour les équipements câbles de fibre optique ;
- Temps maximum de notification des dérangements : 1 heure.

6.2. Offre de transit IP

L'offre de transit IP permet à l'ORCEP/FAI interconnecté d'accéder à la bande passante Internet.

Deux (2) points seront ouverts pour l'interconnexion des Fournisseurs de services de communications électroniques au principal nœud national Internet de ONATEL S.A : il s'agit du centre technique de Ouaga (CTO) et du centre technique de Bobo-Dioulasso.

Tarifs de l'offre de transit IP en FCFA HT

✚ Les frais d'accès au transit IP hors taxe sur la valeur ajoutée (HT) sont fixés comme suit :

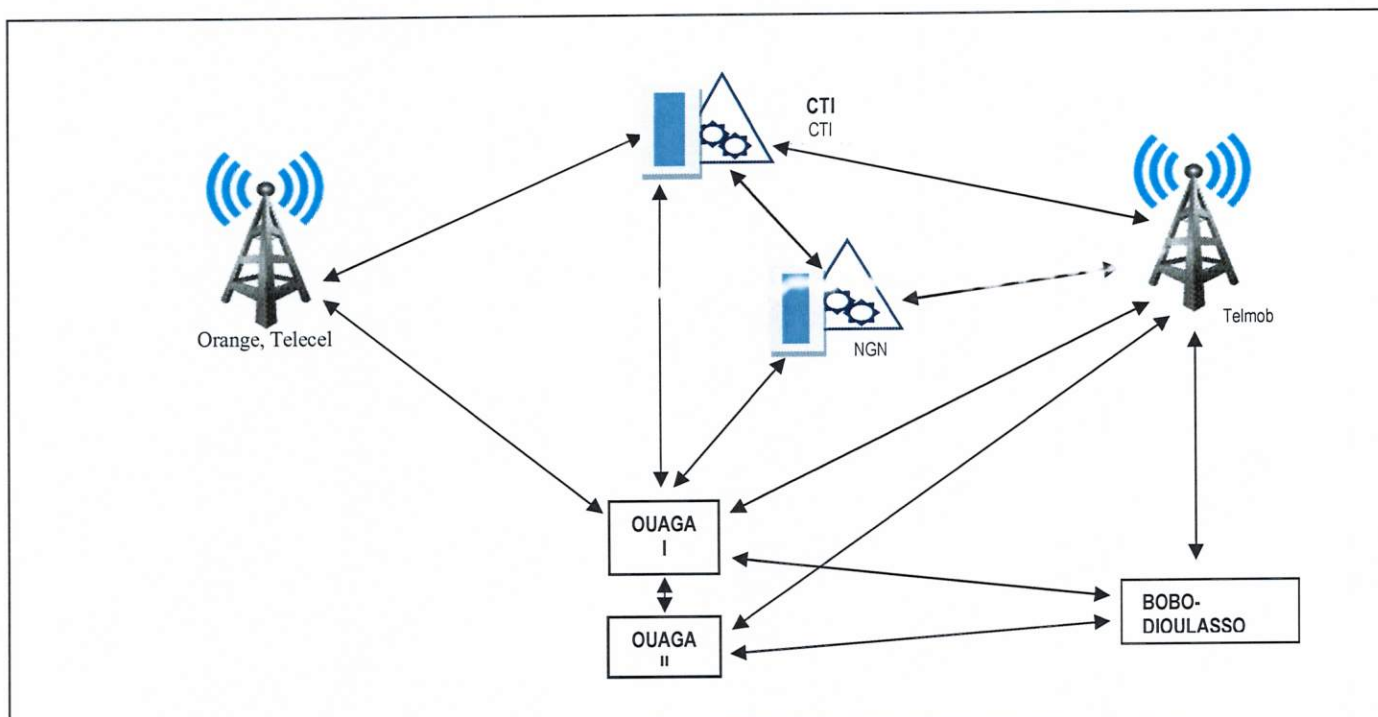
- E1 = 220 000 FCFA ;
- E3/DS3 = 2 200 000 F CFA ;

- STM1 = 4 400 000 F CFA;
- STM4 = 11 000 000 FCFA.

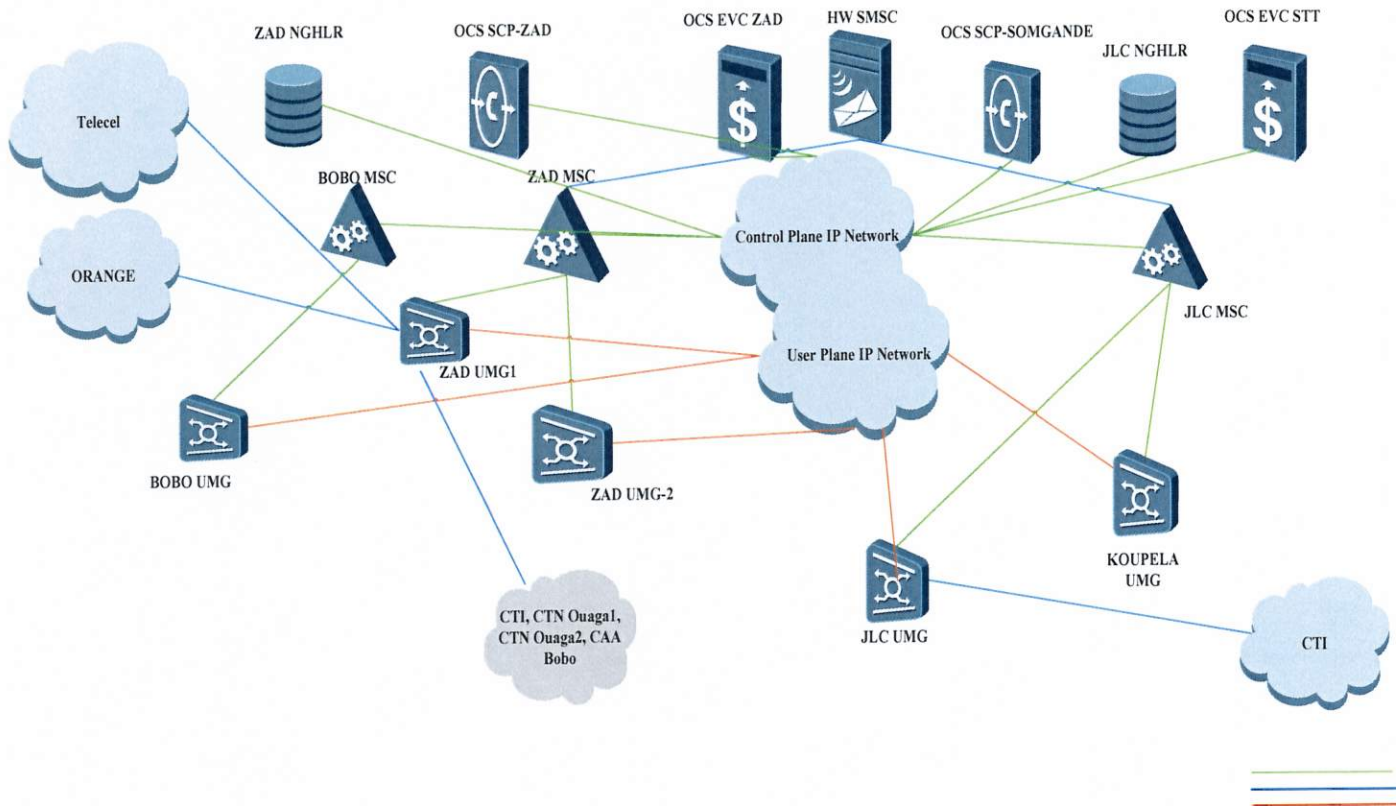
✚ Les redevances du transit IP hors taxe sur la valeur ajoutée (HT) :

- E1 = 100 000 F CFA / mois ;
- E3/DS3 = 2 200 000 F CFA / mois ;
- STM1 = 5 000 000 F CFA / mois ;
- STM4 = 23 000 000 F CFA / mois.

ANNEXE 1 : Architecture du réseau de commutation fixe de ONATEL-SA



ANNEXE 2 : Architecture du réseau de commutation mobile de ONATEL-SA



ANNEXE 3 : Modèle-type de document d'acceptation.

ACCEPTANCE	
Opérateur demandeur :	
Opérateur hôte : ONATEL-SA	
Numéro :	
Date : (jj/mm/aaa)	
Références de la demande : Référence du site : Identifiant du site : Nom du site du demandeur : Nom du site de l'hôte :	
Adresse Demandeur Adresse contact	
Pays/Ville/Village/Localité : Coordonnées du site Nom du site : Site ID : Longitude : Latitude.....	
Contact : ONATEL-SA :	

Mobile..... Email :	
Caractéristiques	
Type d'équipement : Données techniques de l'équipement Orientation antennes Hauteur sur le pylône..... Nombre d'équipements	
Informations BTS	
Informations Energie :	
Informations techniques complémentaires	
SIGNATURES	
<u>ONATEL-SA</u> Nom, Prénom(s) et Date	<u>OPERATEUR</u> Nom, Prénom(s) et Date

ANNEXE 4 : Liste des sites de ONATEL-SA

BTS	SITE	VILLE	Region	Province	Hauteur Pylône(m)	Type pylône
1	CTO	Ouagadougou	CENTRE	Kadiogo	55	PYLONE AUTO STABLE
2	GOUNGHIN	Ouagadougou	CENTRE	Kadiogo	36	PYLONE AUTO STABLE
3	KOSSODO	Ouagadougou	CENTRE	Kadiogo	36	PYLONE AUTO STABLE
4	ZAD	Ouagadougou	CENTRE	Kadiogo	45	PYLONE AUTO STABLE
5	ZONE_DU_BOIS	Ouagadougou	CENTRE	Kadiogo	36	PYLONE AUTO STABLE
6	ZINIARE	Ziniaré	PLATEAU CENTRAL	Oubritenga	75	PYLONE HAUBANE
7	KOUPELA	Koupéla	CENTRE EST	Kouritenga	78	PYLONE HAUBANE
8	TENKODOGO	Tenkodogo	CENTRE EST	Boulgou	72	PYLONE AUTO STABLE
9	FADA-RELAIS	Fada	EST	Gourma	100	PYLONE HAUBANE
10	KAYA	Kaya	CENTRE NORD	Sanmatenga	48	PYLONE AUTO STABLE
11	BANFORA RELAIS	Banfora	CASCADES	Comoé	110	PYLONE HAUBANE
12	BOBO RELAIS	Bobo-Dioulasso	HAUT BASSIN	Houet	90	PYLONE HAUBANE
13	BOBO TERMINAL	Bobo-Dioulasso	HAUT BASSIN	Houet	43	PYLONE AUTO STABLE
14	ZI BOBO	Bobo-Dioulasso	HAUT BASSIN	Houet	50	PYLONE AUTO STABLE
15	KOUDOUGOU	Koudougou	CENTRE OUEST	Boulkiemdé	52	PYLONE AUTO STABLE
16	OUAHIGOUYA	Ouahigouya	NORD	Yatenga	72	PYLONE AUTO STABLE
17	PISSY	Ouagadougou	CENTRE	Kadiogo	40	PYLONE AUTO STABLE
18	POEDOGO	Tanghin Dassouri	CENTRE	Kadiogo	65	PYLONE AUTO STABLE

19	DEDOUGOU	Dedougou	BOUCLE DU MOUHOUN	Mouhoun	84	PYLONE HAUBANE
20	POUYTENGA	Pouytenga	CENTRE EST	Kouritenga	72	PYLONE AUTO STABLE
21	YAKO	Yako	NORD	Passore	64	PYLONE AUTO STABLE
22	DORI	Dori	SAHEL	Seno	96	PYLONE HAUBANE
23	CATHEdraLE	Ouagadougou	CENTRE	Kadiogo	42	PYLONE AUTO STABLE
24	DASSASGHO	Ouagadougou	CENTRE	Kadiogo	36	PYLONE AUTO STABLE
25	MINISTERE	Ouagadougou	CENTRE	Kadiogo	15	SUR TOIT
26	STT	Ouagadougou	CENTRE	Kadiogo	36	PYLONE AUTO STABLE
27	TAMPOUY	Ouagadougou	CENTRE	Kadiogo	36	PYLONE AUTO STABLE
28	DIEBOUGOU	Diébougou	SUD OUEST	Bougouriba	75	PYLONE AUTO STABLE
29	KALGONDE	Ouagadougou	CENTRE	Kadiogo	42	PYLONE AUTO STABLE
30	KM3	Ouagadougou	CENTRE	Kadiogo	43	PYLONE AUTO STABLE
31	LARLE	Ouagadougou	CENTRE	Kadiogo	42	PYLONE AUTO STABLE
32	DAGNOIN	Ouagadougou	CENTRE	Kadiogo	42	PYLONE AUTO STABLE
33	DAPOYA	Ouagadougou	CENTRE	Kadiogo	42	PYLONE AUTO STABLE
34	OUAGA2000	Ouagadougou	CENTRE	Kadiogo	42	PYLONE AUTO STABLE
35	ZACA	Ouagadougou	CENTRE	Kadiogo	15	SUR TOIT
36	NASSO	Nasso	HAUT BASSIN	Houet	72	PYLONE AUTO STABLE
37	TOUGAN	Tougan	BOUCLE DU MOUHOUN	Sourou	72	PYLONE AUTO STABLE
38	STADE 4 AOUT	Ouagadougou	CENTRE	Kadiogo	42	PYLONE AUTO STABLE
39	THEATRE	Ouagadougou	CENTRE	Kadiogo	42	PYLONE AUTO STABLE
40	TANGHIN	Ouagadougou	CENTRE	Kadiogo	43	PYLONE AUTO STABLE
41	CARAMBISSI	Ouagadougou	CENTRE	Kadiogo	42	PYLONE AUTO STABLE
42	NIANGOLOKO	Niangoloko	CASCADES	Comoé	56	PYLONE AUTO STABLE
43	GOUNDRY	Ouagadougou	CENTRE	Kadiogo	42	PYLONE AUTO STABLE
44	SIAO	Ouagadougou	CENTRE	Kadiogo	42	PYLONE AUTO STABLE
45	KOULOUBA	Ouagadougou	CENTRE	Kadiogo	42	PYLONE AUTO STABLE
46	PO	Pô	CENTRE SUD	Nahouri	60	PYLONE AUTO STABLE
47	MANGA	Manga	CENTRE SUD	Zoundweogo	110	PYLONE HAUBANE
48	COMET	Ouagadougou	CENTRE	Kadiogo	43	PYLONE AUTO STABLE
49	KOMBISSIRI	Kombissiri	CENTRE SUD	Bazèga	110	PYLONE HAUBANE
50	ORODARA TERMINAL	Orodara	HAUT BASSIN	Kénéédougou	72	PYLONE AUTO STABLE
51	GOURCY	Gourcy	NORD	Zondoma	92	PYLONE HAUBANE
52	ZORGHO	Zorgho	PLATEAU CENTRAL	Ganzourgou	60	PYLONE AUTO STABLE
53	BAGRE	Bagré	CENTRE EST	Boulgou	72	PYLONE AUTO STABLE
54	BITTOU	Bittou	CENTRE EST	Boulgou	72	PYLONE AUTO STABLE
55	KAMSONGHIN	Ouagadougou	CENTRE	Kadiogo	43	PYLONE AUTO STABLE
56	GARANGO	Garango	CENTRE EST	Boulgou	72	PYLONE AUTO STABLE
57	BILBALOGO	Ouagadougou	CENTRE	Kadiogo	42	PYLONE AUTO STABLE
58	PIMPEDI	PIMPEDI	EST	Gourma	84	PYLONE HAUBANE

59	KANTCHARI	Kantchari	EST	Tapoa	72	PYLONE AUTO STABLE
60	NOUNA	Nouna	BOUCLE DU MOUHOUN	Kossi	84	PYLONE HAUBANE
61	BODIA	Bodia	HAUT BASSIN	Houet	72	PYLONE AUTO STABLE
62	SAYIRI	Sayiri	CENTRE OUEST	Boulkiemdé	120	PYLONE HAUBANE
63	TITA	Tita	CENTRE OUEST	Sanguié	72	PYLONE AUTO STABLE
64	DANKARI	Dankari	HAUT BASSIN	Tuy	80	PYLONE HAUBANE
65	MOGTEDO	Mogtédó	PLATEAU CENTRAL	Ganzourgou	72	PYLONE AUTO STABLE
66	DAKOLA	Dakola	CENTRE SUD	Nahouri	72	PYLONE AUTO STABLE
67	CINKANSE	Cinkansé	CENTRE EST	Koulpelogo	64	PYLONE AUTO STABLE
68	MATIACOALI	Matiacoali	EST	Gourma	127	PYLONE HAUBANE
69	PAMA	Pama	EST	Kompienga	72	PYLONE AUTO STABLE
70	BOROMO	Boromo	BOUCLE DU MOUHOUN	balé	84	PYLONE HAUBANE
71	CLAIR LOGIS	Bobo-Dioulasso	HAUT BASSIN	Houet	43	PYLONE AUTO STABLE
72	COLMA	Bobo-Dioulasso	HAUT BASSIN	Houet	42	PYLONE AUTO STABLE
73	DIARADOUGOU	Bobo-Dioulasso	HAUT BASSIN	Houet	32	PYLONE AUTO STABLE
74	DOGONA	Bobo-Dioulasso	HAUT BASSIN	Houet	50	PYLONE AUTO STABLE
75	HOUNDE	Houndé	HAUT BASSIN	Tuy	72	PYLONE AUTO STABLE
76	TAGA	Taga	HAUT BASSIN	Houet	72	PYLONE AUTO STABLE
77	CISSIN	Ouagadougou	CENTRE	Kadiogo	15	SUR TOIT
78	KOURITENGA	Ouagadougou	CENTRE	Kadiogo	40	PYLONE AUTO STABLE
79	KONGOUSSE	Kongoussi	CENTRE NORD	Bam	90	PYLONE HAUBANE
80	BOUSSE	Boussé	PLATEAU CENTRAL	Kourweogo	72	PYLONE AUTO STABLE
81	FADA_TERMINAL	Fada	EST	Gourma	72	PYLONE AUTO STABLE
82	BANFORA TERMINAL	Banfora	CASCADES	Comoé	50	PYLONE AUTO STABLE
83	CNRST	Ouagadougou	CENTRE	Kadiogo	36	PYLONE AUTO STABLE
84	TELMOB	Ouagadougou	CENTRE	Kadiogo	15	SUR TOIT
85	GOROM-GOROM	Gorom-Gorom	SAHEL	Oudalan	72	PYLONE AUTO STABLE
86	ESSAKANE	Essakane	SAHEL	Oudalan	72	PYLONE AUTO STABLE
87	TOMA	Toma	BOUCLE DU MOUHOUN	Nayala	60	PYLONE AUTO STABLE
88	SAPONE	Saponé	CENTRE SUD	Bazèga	72	PYLONE AUTO STABLE
89	SAPOUY	Sapouy	CENTRE OUEST	Ziro	60	PYLONE AUTO STABLE
90	LEO	Léo	CENTRE OUEST	Sissili	72	PYLONE AUTO STABLE
91	BOGANDE	Bogandé	EST	Gnagna	32	PYLONE AUTO STABLE
92	OUARGAYE	Ouargaye	CENTRE EST	Koulpelogo	80	PYLONE HAUBANE
93	BEGUEDO	Béguédo	CENTRE EST	Boulgou	75	
94	ZABRE	Zabré	CENTRE EST	Boulgou	72	PYLONE AUTO STABLE
95	MARKOYE	Markoye	SAHEL	Oudalan	72	PYLONE AUTO STABLE
96	GOUNGHIN_KPL	Gounghin koupéla	CENTRE EST	Kouritenga	60	PYLONE AUTO STABLE
97	NANORO	Nanoro	CENTRE OUEST	Boulkiemdé	72	PYLONE AUTO STABLE
98	REO	Réo	CENTRE OUEST	Sanguié	72	PYLONE AUTO STABLE

99	TITAO	Titao	NORD	Loroum	57	PYLONE AUTO STABLE
100	TIKARE	Tikaré	CENTRE NORD	Bam	72	PYLONE AUTO STABLE
101	DANO	Dano	SUD OUEST	Ioba	72	PYLONE AUTO STABLE
102	DISSIN	Dissin	SUD OUEST	Ioba	75	
103	BARSALOGHO	Barsalogo	CENTRE NORD	Sanmatenga	108	PYLONE HAUBANE
104	LINOUGHIN	Linoghin	PLATEAU CENTRAL	Oubritenga	60	PYLONE AUTO STABLE
105	BONDOKUY	Bondokuy	BOUCLE DU MOUHOUN	Mouhoun	84	PYLONE HAUBANE
106	GASSAN	Gassan	BOUCLE DU MOUHOUN	Nayala	84	PYLONE HAUBANE
107	OUARKOYE	Ouarkoye	BOUCLE DU MOUHOUN	Mouhoun	84	PYLONE HAUBANE
108	PISSILA	Pissila	CENTRE NORD	Sanmatenga	75	
109	TOUGOURI	Tougouri	CENTRE NORD	Namentenga	60	PYLONE AUTO STABLE
110	SECTEUR 22	Bobo-Dioulasso	HAUT BASSIN	Houet	40	PYLONE AUTO STABLE
111	SECTEUR 5	Bobo-Dioulasso	HAUT BASSIN	Houet	40	PYLONE AUTO STABLE
112	TIEBELE	Tiébébé	CENTRE SUD	Nahouri	51	PYLONE AUTO STABLE
113	PA	Pa	BOUCLE DU MOUHOUN	balé	75	
114	KIEMBARA	Kiembara	BOUCLE DU MOUHOUN	Sourou	80	PYLONE HAUBANE
115	TENADO	Tenado	CENTRE OUEST	Sanguié	72	PYLONE AUTO STABLE
116	NOBERE	Nobéré	CENTRE SUD	Zoundweogo	75	
117	KOLOKO	Koloko	HAUT BASSIN	Kéné Dougou	75	
118	BAMA ONATEL	Bama	HAUT BASSIN	Houet	75	
119	DANDE	Dandé	HAUT BASSIN	Houet	75	
120	DCRO	Bobo-Dioulasso	HAUT BASSIN	Houet	52	PYLONE AUTO STABLE
121	FO	Fo	HAUT BASSIN	Houet	75	
122	SOLENZO	Solenzo	BOUCLE DU MOUHOUN	Banwa	75	
123	FARAMANA	Faramana	HAUT BASSIN	Houet	75	
124	KOUROUMA	Kourouma	HAUT BASSIN	Kéné Dougou	75	
125	NDOROLA	N'Dorola	HAUT BASSIN	Kéné Dougou	75	
126	SINDOU	Sindou	CASCADES	Leraba	72	PYLONE AUTO STABLE
127	KORSIMORO	Korsimoro	CENTRE NORD	Sanmatenga	96	PYLONE HAUBANE
128	SARIA	Saria	CENTRE OUEST	Boulkiemdé	72	PYLONE AUTO STABLE
129	TOUSSIANA	Toussiana	HAUT BASSIN	Houet	50	PYLONE AUTO STABLE
130	BENDOGO	Ouagadougou	CENTRE	Kadiogo	15	SUR TOIT
131	CENTRE EMETTEUR	Ouagadougou	CENTRE	Kadiogo	43	PYLONE AUTO STABLE
132	DAL	Ouagadougou	CENTRE	Kadiogo	43	PYLONE AUTO STABLE
133	OUAGA MOSQUEE	Ouagadougou	CENTRE	Kadiogo	15	SUR TOIT
134	PASPANGA	Ouagadougou	CENTRE	Kadiogo	15	SUR TOIT
135	SECTEUR 30	Ouagadougou	CENTRE	Kadiogo	40	PYLONE AUTO STABLE
136	WEMTENZA	Ouagadougou	CENTRE	Kadiogo	9	SUR TOIT
137	PAGLAYIRI	Ouagadougou	CENTRE	Kadiogo	15	SUR TOIT
138	DIDYR	Didyr	CENTRE OUEST	Sanguié	75	
139	LABA	Laba	CENTRE OUEST	Sanguié	48	PYLONE AUTO STABLE

140	YAMBA	Yamba	EST	Gourma	80	PYLONE HAUBANE
141	GAYERI	Gayeri	EST	Komandjari	72	PYLONE AUTO STABLE
142	DJIKOLOGO	Djikologo	SUD OUEST	Ioba	72	PYLONE AUTO STABLE
143	RAKAYE	Rakaye	CENTRE SUD	Bazèga	52	PYLONE AUTO STABLE
144	NEBBOU	Nebbou	CENTRE OUEST	Sissili	72	PYLONE AUTO STABLE
145	TOECCE	TOECCE	CENTRE SUD	Bazèga	60	PYLONE AUTO STABLE
146	BONZAN	Bonzan	HAUT BASSIN	Tuy	72	PYLONE AUTO STABLE
147	KOTI	Koti	HAUT BASSIN	Tuy	60	PYLONE AUTO STABLE
148	TEMABOKIN	TEMA Bokin	NORD	Passore	72	PYLONE AUTO STABLE
149	PIELA	Piéla	EST	Gnagna	72	PYLONE AUTO STABLE
150	GON-BOUSSOUGOU	Gomboussougou	CENTRE SUD	Zoundweogo	75	
151	CASSOU	Kassou	CENTRE OUEST	Ziro	60	PYLONE AUTO STABLE
152	DI	Di	BOUCLE DU MOUHOUN	Sourou	75	
153	LANFIERA	Lanfiéra	BOUCLE DU MOUHOUN	Sourou	75	
154	NAMISSIGUIMA	Namissiguima	NORD	Yatenga	75	
155	ZOGORE	Zogoré	NORD	Yatenga	64	PYLONE AUTO STABLE
156	POBE MEGAO	Pobé-Mégao	SAHEL	Soum	45	PYLONE AUTO STABLE
157	BOUROUM BOUROUM	Bouroum Bouroum	SUD OUEST	Poni	75	
158	KAMPTI	Kampti	SUD OUEST	Poni	75	
159	LOREPENI	Loropeni	SUD OUEST	Poni	75	
160	OUESSA	Ouessa	SUD OUEST	Ioba	75	
161	TIANKOURA	Tiankoura	SUD OUEST	Bougouriba	75	
162	OURY	Oury	BOUCLE DU MOUHOUN	balé	75	
163	SAFANE	Safané	BOUCLE DU MOUHOUN	Mouhoun	75	
164	SANABA	Sanaba	BOUCLE DU MOUHOUN	Banwa	75	
165	TCHERIBA	Tchériba	BOUCLE DU MOUHOUN	Mouhoun	60	PYLONE AUTO STABLE
166	POURA	Poura	BOUCLE DU MOUHOUN	balé	72	PYLONE AUTO STABLE
167	BALAVE	Balavé	BOUCLE DU MOUHOUN	Banwa	75	
168	TANSILA	Tansila	BOUCLE DU MOUHOUN	Banwa	75	
169	BOMBOROKUY	Bomborokuy	BOUCLE DU MOUHOUN	Kossi	75	
170	KOUKA	Kouka	BOUCLE DU MOUHOUN	Banwa	60	PYLONE AUTO STABLE
171	SOUBAKA	Soubaka	CASCADES	Comoé	60	PYLONE AUTO STABLE
172	YENDERE	Yendéré	CASCADES	Comoé	60	PYLONE AUTO STABLE
173	TIEFORA	Tiéfora	CASCADES	Comoé	60	PYLONE AUTO STABLE
174	BAGASSI	Bagassi	BOUCLE DU MOUHOUN	balé	75	
175	SANGA	Sanga	CENTRE EST	Koulpelogo	80	PYLONE HAUBANE
176	YARGATENGA	Yargatenga	CENTRE EST	Koulpelogo	40	PYLONE AUTO STABLE
177	SOUDOUGUI	Soudougui	CENTRE EST	Koulpelogo	75	
178	LALGAYE	Lalgaye	CENTRE EST	Koulpelogo	75	
179	TINDANGOU	Tindangou	EST	Kompienga	60	PYLONE AUTO STABLE
180	PERKOA	Perkoa	CENTRE OUEST	Sanguié	50	PYLONE AUTO STABLE

181	GORGADJI	Gorgadji	SAHEL	Seno	72	PYLONE AUTO STABLE
182	MEGUET	Meguet	PLATEAU CENTRAL	Ganzourgou	75	
183	ARBOLE	Arbolé	NORD	Passore	75	
184	SIDERADOUGOU	Sidéradougou	CASCADES	Comoé	60	PYLONE AUTO STABLE
185	LA-TODIN	La-Todin	NORD	Passore	60	PYLONE AUTO STABLE
186	KALSALKA	Kalsaka	NORD	Yatenga	60	PYLONE AUTO STABLE
187	BATIE	Batié	SUD OUEST	Noumbiel	52	PYLONE AUTO STABLE
188	GBOMBLORA	Gbomblora	SUD OUEST	Poni	52	PYLONE AUTO STABLE
189	LEGMOIN	Legmoïn	SUD OUEST	Noumbiel	50	PYLONE AUTO STABLE
190	MIDEBDO	Midebdo	SUD OUEST	Noumbiel	75	
191	MALOU	Malou	CENTRE NORD	Sanmatenga	60	PYLONE AUTO STABLE
192	MANE	Mané	CENTRE NORD	Sanmatenga	60	PYLONE AUTO STABLE
193	YOUGA	Youga	CENTRE EST	Boulgou	75	
194	DIARRABAKOKO	Diarrabakoko	CASCADES	Comoé	60	PYLONE AUTO STABLE
195	DJIGOUERA	Djigouéra	HAUT BASSIN	Kéné Dougou	75	
196	SAMOROGOUAN	Samorogouan	HAUT BASSIN	Kéné Dougou	60	PYLONE AUTO STABLE
197	BISSIGA	Bissiga	CENTRE EST	Boulgou	60	PYLONE AUTO STABLE
198	KOMINYANGA	Komin Yanga	CENTRE EST	Koumpelogo	75	
199	DIAPANGOU	Diapangou	EST	Gourma	60	PYLONE AUTO STABLE
200	TAMBIBONGOU	Tambibongou	EST	Kompienga	75	
201	GANGAOL	Gargaol	SAHEL	Seno	76	
202	MANI	Mani	EST	Gnagna	60	
203	ZEGUEDEGUIN	Zeguedeguïn	CENTRE NORD	Namentenga	75	
204	KINDI	Kindi	CENTRE OUEST	Boulkiemdé	60	PYLONE AUTO STABLE
205	WONA	Wona	BOUCLE DU MOUHOUN	balé	50	PYLONE AUTO STABLE
206	SATIRI	Satiri	HAUT BASSIN	Houet	72	PYLONE AUTO STABLE
207	BILANGA	Bilanga	EST	Gnagna	60	PYLONE AUTO STABLE
208	BOENA	Boena	PLATEAU CENTRAL	Ganzourgou	60	PYLONE AUTO STABLE
209	ZECCO	Zecco	CENTRE SUD	Nahouri	51	PYLONE AUTO STABLE
210	BANE	Bané	CENTRE EST	Boulgou	60	PYLONE AUTO STABLE
211	DIALGAYE	Dialgaye	CENTRE EST	Kouritenga	60	PYLONE AUTO STABLE
212	PABRE	Pabré	CENTRE	Kadiogo	75	
213	DAPELGO	Dapelgo	PLATEAU CENTRAL	Ouhritenga	54	PYLONE AUTO STABLE
214	NAZINGA	Nazinga	CENTRE SUD	Nahouri	75	
215	MAHON	Mahon	HAUT BASSIN	Kéné Dougou	85	PYLONE HAUBANE
216	TIARA	Tiara	HAUT BASSIN	Houet	76	
217	OURSIS	Oursi	SAHEL	Oudalan	72	PYLONE AUTO STABLE
218	BARAMA	Barama	PLATEAU CENTRAL	Kourweogo	72	PYLONE AUTO STABLE
219	TANSARGA	Tansarga	EST	Tapoa	72	PYLONE AUTO STABLE
220	DJIBASSO	Djibasso	BOUCLE DU MOUHOUN	Kossi	75	
221	KOTCHARI	Kotchari	EST	Tapoa	75	

222	MAHADADGA	Mahadaga	EST	Tapoa	60	PYLONE AUTO STABLE
223	KOMSILGA	Komsilga	CENTRE	Kadiogo	42	PYLONE AUTO STABLE
224	RAMONGO	Ramogo	CENTRE OUEST	Boulkiemdé	60	PYLONE AUTO STABLE
225	SOURGOU	Sourgou	CENTRE OUEST	Boulkiemdé	55	PYLONE AUTO STABLE
226	BOUGNOUNOU	Bougounou	CENTRE OUEST	Ziro	70	PYLONE AUTO STABLE
227	SILLY	Silly	CENTRE OUEST	Sissili	80	PYLONE HAUBANE
228	DALO	Dalo	CENTRE OUEST	Ziro	55	PYLONE AUTO STABLE
229	GAO	Gao	CENTRE OUEST	Ziro	80	PYLONE HAUBANE
230	BAKATA	Bakata	CENTRE OUEST	Ziro	55	PYLONE AUTO STABLE
231	BIEHA	Bieha	CENTRE OUEST	Sissili	75	
232	TABOU	Tabou	CENTRE OUEST	Sissili	60	PYLONE AUTO STABLE
233	KOUMBIA	Koumbia	HAUT BASSIN	Tuy	50	PYLONE AUTO STABLE
234	YEGUERESSO	Yéguéresso	HAUT BASSIN	Houet	60	PYLONE AUTO STABLE
235	ANDEMTENGA	Andemtenga	CENTRE EST	Kouritenga	55	PYLONE AUTO STABLE
236	BASKOURE	Baskouré	CENTRE EST	Kouritenga	80	PYLONE HAUBANE
237	ZOUNGOU	Zoungou	PLATEAU CENTRAL	Ganzourgou	55	PYLONE AUTO STABLE
238	BINGO	Bingo	CENTRE OUEST	Boulkiemdé	75	
239	DOULOUGOU	Doulougou	CENTRE SUD	Bazèga	55	PYLONE AUTO STABLE
240	KAYAO	Kayao	CENTRE SUD	Bazèga	70	PYLONE AUTO STABLE
241	MANSILA	Mansila	SAHEL	Yagha	60	PYLONE AUTO STABLE
242	DEOU	Déou	SAHEL	Oudalan	55	PYLONE AUTO STABLE
243	PETOYE	Pétouye	SAHEL	Oudalan	55	PYLONE AUTO STABLE
244	ABSOUYA	Absouya	CENTRE NORD	Sanmatenga	55	PYLONE AUTO STABLE
245	GOGO	Gogo	CENTRE SUD	Zoundweogo	50	PYLONE AUTO STABLE
246	ZIGA	Ziga	CENTRE NORD	Sanmatenga	55	PYLONE AUTO STABLE
247	BINDE	Binde	CENTRE SUD	Zoundweogo	60	PYLONE AUTO STABLE
248	GODE	Godé	CENTRE OUEST	Boulkiemdé	60	PYLONE AUTO STABLE
249	THYOU	Thyou	CENTRE OUEST	Boulkiemdé	52	PYLONE AUTO STABLE
250	THIOU	Thiou	NORD	Yatenga	104	PYLONE HAUBANE
251	ZITENGA	Zitenga	PLATEAU CENTRAL	Oubritenga	48	PYLONE AUTO STABLE
252	POMPOI	Pompoi	BOUCLE DU MOUHOUN	balé	55	PYLONE AUTO STABLE
253	BEREBA	Béréba	HAUT BASSIN	Tuy	60	PYLONE AUTO STABLE
254	BANZON	Banzon	HAUT BASSIN	KénéDougou	48	PYLONE AUTO STABLE
255	BEKUI	Bekui	HAUT BASSIN	Houet	55	PYLONE AUTO STABLE
256	TO	To	CENTRE OUEST	Sissili	75	
257	KOUNDOUGOU	Koundougou	HAUT BASSIN	Houet	50	PYLONE AUTO STABLE
258	SAMANDENI	Samandeni	HAUT BASSIN	Houet	60	PYLONE AUTO STABLE
259	PENSA	Pensa	CENTRE NORD	Sanmatenga	75	
260	LANKOUÉ	Lankoué	BOUCLE DU MOUHOUN	Sourou	50	PYLONE AUTO STABLE

261	ZIGA_Nord	Ziga_nord	NORD	Yatenga	72	PYLONE AUTO STABLE
262	SIGLE	Siglé	CENTRE OUEST	Boulkiemdé	60	PYLONE AUTO STABLE
263	MOUSSODOUGOU	Moussodougou	CASCADES	Comoé	60	PYLONE AUTO STABLE
264	FOURKOURA	Fourkoura	CASCADES	Leraba	60	PYLONE AUTO STABLE
265	NIANKORODOUGOU	Niankorodougou	CASCADES	Leraba	75	
266	BOURRA	Bourra	CENTRE OUEST	Sissili	84	PYLONE HAUBANE
267	BAGARE	Bagare	NORD	Passore	60	PYLONE AUTO STABLE
268	DAKORO	Dakoro	CASCADES	Leraba	60	PYLONE AUTO STABLE
269	IMASGO	Imasgo	CENTRE OUEST	Boulkiemdé	75	
270	KORDIE	Kordie	CENTRE OUEST	Sanguié	60	PYLONE AUTO STABLE
271	TOESSIN	Toessin	NORD	Passore	60	PYLONE AUTO STABLE
272	PADEMA	Padema	HAUT BASSIN	Houet	60	PYLONE AUTO STABLE
273	GUIARO	Guiaro	CENTRE SUD	Nahouri	75	
274	NAZINGA PORTE(WALLEN ou WALEM)	Wallen	CENTRE SUD	Nahouri	60	PYLONE AUTO STABLE
275	GOSSINA	Gossina	BOUCLE DU MOUHOUN	Nayala	50	PYLONE AUTO STABLE
276	TOENI	Toeni	BOUCLE DU MOUHOUN	Sourou	75	
277	NEDDOGO	Neddogo	PLATEAU CENTRAL	Ganzourgou	60	PYLONE AUTO STABLE
278	ZAMO	Zamo	CENTRE OUEST	Sanguié	60	PYLONE AUTO STABLE
279	NATIABOANI_ONATEL	Natiaboani	EST	Gourma	84	PYLONE HAUBANE
280	NATIABOANI_SITE	Natiaboani	EST	Gourma	75	PYLONE AUTO STABLE
281	LOUMANA	Loumana	CASCADES	Leraba	60	PYLONE AUTO STABLE
282	DOUROULA	Douroula	BOUCLE DU MOUHOUN	Mouhoun	50	PYLONE AUTO STABLE
283	KASSOUM	Kassoum	BOUCLE DU MOUHOUN	Sourou	60	PYLONE AUTO STABLE
284	YE	Yé	BOUCLE DU MOUHOUN	Nayala	75	
285	URAD_OUAGA2000	Ouagadougou	CENTRE	Kadiogo	50	PYLONE AUTO STABLE
286	BOTOU	Botou	EST	Tapoa	75	
287	DIBITI	Dibiti	EST	Tapoa	75	
288	PENI	Peni	HAUT BASSIN	Houet	60	PYLONE AUTO STABLE
289	KAIN	Kain	NORD	Yatenga	60	PYLONE AUTO STABLE
290	SILMISSIN	Ouagadougou	CENTRE	Kadiogo	55	PYLONE AUTO STABLE
291	NALOUGOU	Nalougou	EST	Tapoa	75	
292	YALGO	Yalgo	CENTRE NORD	Namentenga	50	PYLONE AUTO STABLE
293	SEYTENGA	Seytenga	SAHEL	Seno	100	PYLONE HAUBANE
294	SIBY	Siby	BOUCLE DU MOUHOUN	balé	60	PYLONE AUTO STABLE
295	DARGO	Dargo	CENTRE NORD	Namentenga	60	PYLONE AUTO STABLE
296	BOULON	Boulon	CASCADES	Comoé	75	
297	GARGHIN	Ouagadougou	CENTRE	Kadiogo	55	PYLONE AUTO STABLE
298	KOALA	Koala	EST	Gnagna	75	
299	MANGODARA	Mangodara	CASCADES	Comoé	75	
300	TOUROUKORO	Touroukoro	CASCADES	Comoé	60	PYLONE AUTO STABLE
301	SOUMOUSSO	Soumouso	HAUT BASSIN	Houet	60	PYLONE AUTO STABLE

302	DIEMBENDE	Diembende	CENTRE EST	Koulpelogo	60	PYLONE AUTO STABLE
303	DOKUY	Dokuy	BOUCLE DU MOUHOUN	Kossi	72	PYLONE AUTO STABLE
304	DOUMBALA	Doumbala	BOUCLE DU MOUHOUN	Kossi	60	PYLONE AUTO STABLE
305	BARANI	Barani	BOUCLE DU MOUHOUN	Kossi	60	PYLONE AUTO STABLE
306	KOUMBRI	Koumbri	NORD	Yatenga	75	
307	BANH	Banh	NORD	Loroum	72	PYLONE AUTO STABLE
308	SOLLE	Sollé	NORD	Loroum	75	
309	NASSOUMBOU	Nasssoumbou	SAHEL	Soum	60	PYLONE AUTO STABLE
310	PARTIAGA	Partiaga	EST	Tapoa	72	PYLONE AUTO STABLE
311	SANTO	Santo	HAUT BASSIN	Houet	85	PYLONE HAUBANE
312	KARANKASSO VIGUE	Karankasso Vigué	HAUT BASSIN	Houet	60	PYLONE AUTO STABLE
313	PIBAORE	Pibaore	CENTRE NORD	Sanmatenga	60	PYLONE AUTO STABLE
314	ROLLO	Rollo	CENTRE NORD	Bam	75	
315	NAKO	Nako	SUD OUEST	Poni	50	PYLONE AUTO STABLE
316	GOMBORO	Gomboro	BOUCLE DU MOUHOUN	Sourou	75	
317	LENA	Lena	HAUT BASSIN	Houet	50	PYLONE AUTO STABLE
318	NAMOUNOU	Namounou	EST	Tapoa	75	
319	KARANKASSO SAMBLA	Karankasso Sambla	HAUT BASSIN	Houet	60	PYLONE AUTO STABLE
320	SOAW	Soaw	CENTRE OUEST	Boulkiemdé	48	PYLONE AUTO STABLE
321	BONDIGUI	Bondigui	SUD OUEST	Bougouriba	50	PYLONE AUTO STABLE
322	BOBO_ZI_NEW	Bobo-Dioulasso	HAUT BASSIN	Houet	42	PYLONE AUTO STABLE
323	KOUDOUGOU Ste Félicité	Koudougou	CENTRE OUEST	Boulkiemdé	50	PYLONE AUTO STABLE
324	ZOAGA	Zoaga	CENTRE EST	Boulgou	60	PYLONE AUTO STABLE
325	TIN AKOF	Tin Akoff	SAHEL	Oudalan	75	
326	DOUDOU	Doudou	CENTRE OUEST	Sanguié	60	PYLONE AUTO STABLE
327	ORODARA RELAIS	Orodara	HAUT BASSIN	Kéné Dougou	80	PYLONE HAUBANE
328	SAMOGOHIRI	Samogohiri	HAUT BASSIN	Kéné Dougou	60	PYLONE AUTO STABLE
329	BOUSSERA	Boussera	SUD OUEST	Poni	75	
330	LOKOSSO	Lokosso	SUD OUEST	Poni	75	
331	OOU	Ouo	CASCADES	Comoé	60	PYLONE AUTO STABLE
332	NIANGDIN	Niangdin	CENTRE EST	Boulgou	76	
333	YOURGA	Yourga	CENTRE EST	Koulpelogo	60	PYLONE AUTO STABLE
334	DIABO	Diabo	EST	Gourma	60	PYLONE AUTO STABLE
335	KALMAMA	Kalmama	EST	Kompienga	75	
336	MOAGA	Moaga	CENTRE EST	Boulgou	60	PYLONE AUTO STABLE
337	TITABE	Titabe	SAHEL	Yagha	48	PYLONE AUTO STABLE
338	Ouahabou	Ouahabou	BOUCLE DU MOUHOUN	balé	60	PYLONE AUTO STABLE
339	LOUKOURA	Loukoura	SUD OUEST	Bougouriba	50	PYLONE AUTO STABLE
340	MALBA	Malba	SUD OUEST	Poni	60	PYLONE AUTO STABLE
341	SABCE	Sabce	CENTRE NORD	Bam	75	
342	DASSA	Dassa	CENTRE OUEST	Sanguié	45	PYLONE AUTO STABLE

343	BONOU	Bonou	BOUCLE DU MOUHOUN	Sourou	60	PYLONE AUTO STABLE
344	GODYR	Godyr	CENTRE OUEST	Sanguié	60	PYLONE AUTO STABLE
345	Ouahigouya_NEW(OHG2 ou Amitié)	Ouahigouya	NORD	Yatenga	60	PYLONE AUTO STABLE
346	BANGASSOGO	Bangassogo	BOUCLE DU MOUHOUN	Sourou	60	PYLONE AUTO STABLE
347	ARBINDA	Arbinda	SAHEL	Soum	75	
348	BOURZANGA	Bourzanga	CENTRE NORD	Bam	75	
349	BARABOULE	Baraboulé	SAHEL	Soum	70	PYLONE AUTO STABLE
350	DIGUEL	Diguel	SAHEL	Soum	75	
351	NAMSIGUIA	Namsiguia	CENTRE NORD	Bam	72	PYLONE AUTO STABLE
352	OUIINDIGUI	Ouindigui	NORD	Loroum	60	PYLONE AUTO STABLE
353	Ouahigouya_FOUROUMA	Ouahigouya	NORD	Yatenga	60	PYLONE AUTO STABLE
354	BARTIEBOUGOU	Bartiébougou	EST	Komandjari	75	
355	SAMI	Sami	BOUCLE DU MOUHOUN	Banwa	60	PYLONE AUTO STABLE
356	FOUTOURI	Foutouri	EST	Komandjari	75	
357	SINDO	Sindo	HAUT BASSIN	Kéné Dougou	70	PYLONE AUTO STABLE
358	TANKOALOU	Tankoalou	EST	Komandjari	75	
359	ZONSE	Zonsé	CENTRE EST	Boulgou	75	
360	WOLONKOTO	Wolonkoto	CASCADES	Leraba	60	PYLONE AUTO STABLE
361	GALGOULI	Galgouli	SUD OUEST	Poni	60	PYLONE AUTO STABLE
362	PERIGBAN	Périgban	SUD OUEST	Poni	60	PYLONE AUTO STABLE
363	NAGRIN	Ouagadougou	CENTRE	Kadiogo	50	PYLONE AUTO STABLE
364	SILMIYIRI	Ouagadougou	CENTRE	Kadiogo	50	PYLONE AUTO STABLE
365	TAMPOUYTOECIN	Ouagadougou	CENTRE	Kadiogo	42	PYLONE AUTO STABLE
366	BELLEVILLE	Ouagadougou	CENTRE	Kadiogo	40	PYLONE AUTO STABLE
367	RIMKIETA	Ouagadougou	CENTRE	Kadiogo	50	PYLONE AUTO STABLE
368	SONDOGO	Ouagadougou	CENTRE	Kadiogo	50	PYLONE AUTO STABLE
369	TANGZOUYOU(CISSIN TANGZOUYOU)	Ouagadougou	CENTRE	Kadiogo	40	PYLONE AUTO STABLE
370	YAMTENZA	Ouagadougou	CENTRE	Kadiogo	50	PYLONE AUTO STABLE
371	DABLO	Dablo	CENTRE NORD	Sanmatenga	75	
372	BOUSSOUMA	Boussouma	CENTRE NORD	Sanmatenga	60	PYLONE AUTO STABLE
373	BOUROM	Bourom	CENTRE NORD	Sanmatenga	60	PYLONE AUTO STABLE
374	NAGBINGOU	Nagbingou	CENTRE NORD	Namentenga	60	PYLONE AUTO STABLE
375	YAHOU	Yaho	BOUCLE DU MOUHOUN	balé	70	PYLONE AUTO STABLE
376	KELBO	Kelbo	SAHEL	Soum	60	PYLONE AUTO STABLE
377	NIABOURI	Niabouri	CENTRE SUD	Nahouri	60	PYLONE AUTO STABLE
378	YABA	Yaba	BOUCLE DU MOUHOUN	Nayala	75	
379	NIEGO	Niégo	SUD OUEST	Ioba	60	PYLONE AUTO STABLE
380	TANGHIN KARPALA	Ouagadougou	CENTRE	Kadiogo	50	PYLONE AUTO STABLE
381	BANA	Bana	BOUCLE DU MOUHOUN	balé	60	PYLONE AUTO STABLE
382	BARGO	Ouagadougou	CENTRE	Kadiogo	50	PYLONE AUTO STABLE
383	GOLF CLUB	Ouagadougou	CENTRE	Kadiogo	60	PYLONE AUTO STABLE

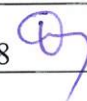
384	KOUMDANYORE	Ouagadougou	CENTRE	Kadiogo	50	PYLONE AUTO STABLE
385	BENA	Bena	BOUCLE DU MOUHOUN	Banwa	60	PYLONE AUTO STABLE
386	BARGA	Barga	NORD	Yatenga	60	PYLONE AUTO STABLE
387	MADOUBA	Madouba	BOUCLE DU MOUHOUN	Kossi	75	
388	BOURASSO	Bourasso	BOUCLE DU MOUHOUN	Kossi	60	PYLONE AUTO STABLE
389	SONO	Sono	BOUCLE DU MOUHOUN	Kossi	60	PYLONE AUTO STABLE
390	BISSIGA_Ziniaré	Bissiga	PLATEAU CENTRAL	Oubritenga	60	PYLONE AUTO STABLE
391	HARGADANGOU	Hargadangou	SAHEL	Yagha	60	PYLONE AUTO STABLE
392	KOUTOUGOU	Koutougou	SAHEL	Soum	60	PYLONE AUTO STABLE
393	KOPER	Koper	SUD OUEST	Ioba	60	PYLONE AUTO STABLE
394	BANEMBA	Banemba	SUD OUEST	Noumbiel	60	PYLONE AUTO STABLE
395	OUELENI	Ouélénie	HAUT BASSIN	KénéDougou	60	PYLONE AUTO STABLE
396	SILOROLA	Silorola	HAUT BASSIN	KénéDougou	75	
397	KAYAN	Kayan	HAUT BASSIN	KénéDougou	60	PYLONE AUTO STABLE
398	FAMBERLA	Fambrela	HAUT BASSIN	KénéDougou	75	
399	MOROLABA	Morolaba	HAUT BASSIN	KénéDougou	75	
400	KODJAARI	Kodjaari	EST	Kompienga	75	
401	TOMENA	Tomena	SUD OUEST	Bougouriba	75	
402	KODJENA	Kodjena	EST	Gnagna	75	
403	ARLY CAMPEMENT	Arly	EST	Tapoa	75	
404	MADJOARI	Madjoari	EST	Kompienga	75	
405	NABOUAMOU	Nabouamou	EST	Tapoa	75	
406	BONDORE	Bondore	SAHEL	Yagha	75	
407	TANKOUGOUNADIE	Tankougounadié	SAHEL	Yagha	60	PYLONE AUTO STABLE
408	BOBO_GM	Bobo-Dioulasso	HAUT BASSIN	Houet	9	SUR TOIT
409	KOSSYAM(BANOGO)	Ouagadougou	CENTRE	Kadiogo	60	PYLONE AUTO STABLE
410	OUZZINVILLE	Bobo-Dioulasso	HAUT BASSIN	Houet	60	PYLONE AUTO STABLE
411	BOBO SECTEUR 25	Bobo-Dioulasso	HAUT BASSIN	Houet	40	PYLONE AUTO STABLE
412	TOUNOUMA	Bobo-Dioulasso	HAUT BASSIN	Houet	60	PYLONE AUTO STABLE
413	YEGUERE	Bobo-Dioulasso	HAUT BASSIN	Houet	50	PYLONE AUTO STABLE
414	1200 LOGEMENTS	Ouagadougou	CENTRE	Kadiogo	9	SUR TOIT
415	PATTE D'OIE	Ouagadougou	CENTRE	Kadiogo	9	SUR TOIT
416	ACCARVILLE	Bobo-Dioulasso	HAUT BASSIN	Houet	45	PYLONE AUTO STABLE
417	COLMA2	Bobo-Dioulasso	HAUT BASSIN	Houet	60	PYLONE AUTO STABLE
418	THION	Thion	EST	Gnagna	75	
419	NAABPOUGO	Ouagadougou	CENTRE	Kadiogo	40	PYLONE AUTO STABLE
420	NIENETA	Bobo-Dioulasso	HAUT BASSIN	Houet	60	PYLONE AUTO STABLE
421	JOLY HOTEL	Ouagadougou	CENTRE	Kadiogo	50	PYLONE AUTO STABLE
422	CENTRE COMMERCIALE	Ouagadougou	CENTRE	Kadiogo	40	SUR TOIT
423	LALNOYIRI	Ouagadougou	CENTRE	Kadiogo	40	PYLONE AUTO STABLE
424	KOSSODO_ZI	Ouagadougou	CENTRE	Kadiogo	45	PYLONE AUTO STABLE
425	BOROMO_VILLE	Boromo	BOUCLE DU MOUHOUN	Balé	60	PYLONE AUTO STABLE

426	POUYTENGA_BAKA	Pouytenga	CENTRE EST	Kouritenga	40	PYLONE AUTO STABLE
427	TENKODOGO_GOMISSI	Tenkodogo	CENTRE EST	Boulgou	40	PYLONE AUTO STABLE
428	HAMDALAYE	Ouagadougou	CENTRE EST	Kadiogo	15	SUR TOIT
429	GARANGA	Garanga	CENTRE EST	Koulpelogo	75	
430	OUADA	Ouada	CENTRE EST	Boulgou	75	
431	DGCOP	Ouagadougou	CENTRE HAUT BASSIN	Kadiogo	15	SUR TOIT
432	BONI	Boni	CENTRE HAUT BASSIN	Tuy	60	PYLONE AUTO STABLE
433	FOUBE	Foube	CENTRE NORD	Sanmatenga	75	
434	NIOU	Niou	PLATEAU CENTRAL	Kourweogo	92	PYLONE HAUBANE
435	ZIMTANGA	Zimtenga	CENTRE NORD	Bam	60	PYLONE AUTO STABLE
436	OURGOU-MANEGA	Ourgou_Manega	PLATEAU CENTRAL	Oubritenga	60	PYLONE AUTO STABLE
437	TOEGHIN	Toeghen	PLATEAU CENTRAL	Kourweogo	60	PYLONE AUTO STABLE
438	SOURGOUBILA	Sourgoubila	PLATEAU CENTRAL	Kourweogo	60	PYLONE AUTO STABLE
439	PILIMPIKOU	Pilimpikou	NORD	Passore	60	PYLONE AUTO STABLE
440	BOUGOUNAM	Bougounam	NORD	YATENGA	60	PYLONE AUTO STABLE
441	TOUGO	Tougo	NORD	Zondoma	50	PYLONE AUTO STABLE
442	KOMTOEGA	Komtoega	CENTRE EST	Boulgou	75	
443	BOUSSOUMA_TKDG	Boussouma de Tenk	CENTRE EST	Boulgou	75	
444	GUENA	Guena	HAUT BASSIN	Kéné Dougou	75	
445	KOUMI	Koumi	HAUT BASSIN	Houet	60	PYLONE AUTO STABLE
446	DORI_MOBILE	Dori	SAHEL	Seno	40	PYLONE AUTO STABLE
447	YONDE	Yonde	CENTRE EST	Koulpelogo	75	
448	KOURINION	Kourinion	HAUT BASSIN	Kéné Dougou	75	
449	DASSUI	Dassui	CENTRE EST	Kouritenga	75	
450	OUENGA	Ouenga	CENTRE EST	Kouritenga	75	
451	NASSOUGOU	Nassougou	EST	Gourma	75	
452	GUIBARE	Guibare	CENTRE NORD	Bam	60	PYLONE AUTO STABLE
453	ROUKO	Rouko	CENTRE NORD	bam	60	PYLONE AUTO STABLE
454	TANGHINNEW	Ouagadougou	CENTRE NORD	Kadiogo	40	PYLONE AUTO STABLE
455	BIROU	Birou	CENTRE NORD	bam	75	
456	DJIGOUE	Djigouè	SUD OUEST	Poni	75	
457	KYON	Kyon	CENTRE OUEST	Sanguié	72	PYLONE AUTO STABLE
458	TANGAYE	Tangaye	NORD	Zondoma	100	PYLONE HAUBANE
459	BOUSSOU	Boussou	NORD	Zondoma	60	PYLONE AUTO STABLE
460	KARO	Karo	BOUCLE DU MOUHOUN	Mouhoun	75	
461	FOLONZO	Folonzo	CASCADES	Comoé	75	
462	OUANGOLODOUGOU	Ouangolodougou	CASCADES	Comoé	75	
463	MADIASSO	Madiasso	CASCADES	Comoé	75	
464	KANKALABA	Kankalaba	CASCADES	Leraba	75	
465	ZEGNE DOUGOU	Zegnedougou	CASCADES	Leraba	60	PYLONE AUTO STABLE
466	HAMELLE	Hamele	SUD OUEST	loba	60	PYLONE AUTO STABLE

467	KAYA2	Kaya	CENTRE NORD	Sanmatenga	54	PYLONE AUTO STABLE
468	DABOURA	Daboura	BOUCLE DU MOUHOUN	Banwa	60	PYLONE AUTO STABLE
469	YASSO	Yasso	BOUCLE DU MOUHOUN	Banwa	60	PYLONE AUTO STABLE
470	TIBGA	Tibga	EST	Gourma	75	
471	KOUMANA	Koumana	BOUCLE DU MOUHOUN	Mouhoun	75	
472	FALAGOUNTOU	Falagountou	SAHEL	Seno	60	PYLONE AUTO STABLE
473	KINKRISGOOGO	Kinkrisgoogo	CENTRE OUEST	Ziro	75	
474	GAONGO	Gaongo	CENTRE SUD	Bazèga	75	
475	MAOUANA	Maouana	BOUCLE DU MOUHOUN	Banwa	40	PYLONE AUTO STABLE
476	LEGUEMA	Leguema	HAUT BASSIN	Houet	60	PYLONE AUTO STABLE
477	DEDOUGOU_3	Dedougou	BOUCLE DU MOUHOUN	Mouhoun	42	PYLONE AUTO STABLE
478	BERE	BERE	CENTRE SUD	Zoundweogo	60	PYLONE AUTO STABLE
479	BOULSA2	Boulsa	CENTRE NORD	Namentenga	64	PYLONE AUTO STABLE
480	KARI_DDG	Kari_Dedougou	BOUCLE DU MOUHOUN	Mouhoun	60	PYLONE AUTO STABLE
481	KOUDOUGOU_secteur1	Koudougou	CENTRE OUEST	Boulkiemdé	60	PYLONE AUTO STABLE
482	KOUDOUGOU_Secteur10	Koudougou	CENTRE OUEST	Boulkiemdé	60	PYLONE AUTO STABLE
483	KOMBORI	Kombori	BOUCLE DU MOUHOUN	Kossi	70	PYLONE AUTO STABLE
484	ZAMBO	Zambo	SUD OUEST	Ioba	60	PYLONE AUTO STABLE
485	BOUSSOUKOULA	Boussoukoula	SUD OUEST	Noumbiel	75	
486	MEDICATEON	Medicateon	SUD OUEST	Noumbiel	75	
487	KOUDOUGOU Secteur7	Koudougou	CENTRE OUEST	Boulkiemdé	60	PYLONE AUTO STABLE
488	SAMANDENI BARRAGE	Samandeni	HAUT BASSIN	Houet	60	PYLONE AUTO STABLE
489	GOUNDI	Goundi	CENTRE OUEST	Sanguié	60	PYLONE AUTO STABLE
490	KONGOUSSI2	KONGOUSSI	CENTRE NORD	Bam	40	PYLONE AUTO STABLE
491	ZORGHO_2	Zorgho	PLATEAU CENTRAL	Ganzourgou	40	PYLONE AUTO STABLE
492	GUEGUERE	GUEGUERE	SUD OUEST	Bougouriba	72	PYLONE AUTO STABLE
493	GAOUA2	GAOUA	SUD OUEST	Poni	40	PYLONE AUTO STABLE
494	Ouahigouya_secteur1	Ouahigouya	NORD	YATENGA	40	PYLONE AUTO STABLE
495	KOUDOUGOU centre new	koudougou	CENTRE OUEST	Boulkiemdé	52	PYLONE AUTO STABLE
496	BANFORA_secteur7	Banfora	CASCADES	Comoé	50	PYLONE AUTO STABLE
497	KIRSI	KIRSI	NORD	Passore	48	PYLONE AUTO STABLE
498	KOSSOUKA	KOSSOUKA	NORD	YATENGA	60	PYLONE AUTO STABLE
499	SOMGANDE2	Ouagadougou	CENTRE	Kadiogo	50	PYLONE AUTO STABLE
500	CITE AN3	Ouagadougou	CENTRE	Kadiogo	40	PYLONE AUTO STABLE
501	OUIDI	Ouagadougou	CENTRE	Kadiogo	45	PYLONE AUTO STABLE
502	TOUKORO	TOUKORO	HAUT BASSIN	Houet	60	PYLONE AUTO STABLE
503	GAMBO	GAMBO	NORD	YATENGA	75	
504	SIFARASSO	SIFARASSO	HAUT BASSIN	Kéné Dougou	60	PYLONE AUTO STABLE
505	KANGALA	KANGALA	HAUT BASSIN	Kéné Dougou	60	PYLONE AUTO STABLE
506	BASSINKO	Ouagadougou	CENTRE	Kadiogo	40	PYLONE AUTO STABLE
507	KOSYAM	Ouagadougou	CENTRE	Kadiogo	60	PYLONE AUTO STABLE

508	PATTE D'OIE 2	Ouagadougou	CENTRE	Kadiogo	40	PYLONE AUTO STABLE
509	BAYE	BAYE	BOUCLE DU MOUHOUN	Banwa	60	PYLONE AUTO STABLE
510	SIWI	SIWI	BOUCLE DU MOUHOUN	Banwa	60	PYLONE AUTO STABLE
511	KARPALA	Ouagadougou	CENTRE	kadiogo	60	PYLONE AUTO STABLE
512	KANDO	kando	CENTRE EST	Kouritenga	72	PYLONE AUTO STABLE
513	SALOGO	Salogo	PLATEAU CENTRAL	Ganzourgou	60	PYLONE AUTO STABLE
514	TENSOBENTENGA	Tensobentenga	CENTRE EST	Kouritenga	72	PYLONE AUTO STABLE
515	YARGO	Yargo	CENTRE EST	Kouritenga	40	PYLONE AUTO STABLE
516	OUNZEOGO	OUNZEOGO	CENTRE EST	Boulgou	75	
517	RAYONGO	Ouagadougou	CENTRE	Kadiogo	40	PYLONE AUTO STABLE
518	NIOKO2	Ouagadougou	CENTRE	Kadiogo	40	PYLONE AUTO STABLE
519	YAGUEMA	Ouagadougou	CENTRE	Kadiogo	40	PYLONE AUTO STABLE
520	NAABOUDI	Ouagadougou	CENTRE	Kadiogo	50	PYLONE AUTO STABLE
521	TINGANDOGO	Ouagadougou	CENTRE	Kadiogo	60	PYLONE AUTO STABLE
522	DOURE	Douré	NORD	Passore	60	PYLONE AUTO STABLE
523	MONASTER Koubri	KOUBRI	CENTRE SUD	Bazèga	60	PYLONE AUTO STABLE
524	RIMKIETA2	Ouagadougou	CENTRE	Kadiogo	50	PYLONE AUTO STABLE
525	DOUGOUMATO2	DOUGOUMATO	HAUT BASSIN	Tuy	75	
526	ZAD2	Ouagadougou	CENTRE	Kadiogo	40	PYLONE AUTO STABLE
527	bouanhoun	bouanhoun	HAUT BASSIN	Tuy	75	
528	NIOKO1	Ouagadougou	CENTRE	Kadiogo	40	PYLONE AUTO STABLE
529	BASNERE	BASNERE	CENTRE NORD	Sanmatenga	75	
530	IPELCE	IPELCE	CENTRE SUD	Bazèga	48	PYLONE AUTO STABLE
531	SECTEUR 28	Ouagadougou	CENTRE	Kadiogo	40	PYLONE AUTO STABLE
532	BOUGBA	BOUGBA	HAUT BASSIN	Houet	60	PYLONE AUTO STABLE
533	MILPO	MILPO	SUD OUEST	Bougouriba	60	PYLONE AUTO STABLE
534	KOUDOUYOU cite forces vives	Koudougou	CENTRE OUEST	Boulkiemdé	40	PYLONE AUTO STABLE
535	BOMBORE V3	BOMBORE	PLATEAU CENTRAL	Ganzourgou	60	PYLONE AUTO STABLE
536	KORONGOU	KORONGOU	EST	Gnagna	75	
537	LOGOBOU	Logobou	EST	Tapoa	75	
538	RALO	RALO	CENTRE OUEST	Boulkiemdé	75	
539	DEREGOUÉ	DEREGOUÉ	CASCADES	Comoé	75	
540	WEROU	WEROU	HAUT BASSIN	Houet	75	
541	BONYOLO	BONYOLO	CENTRE OUEST	Sanguié	50	PYLONE AUTO STABLE
542	KALGONDIN2	Ouagadougou	CENTRE	Kadiogo	15	SUR TOIT
543	BILBALOGHO2	Ouagadougou	CENTRE	Kadiogo	40	PYLONE AUTO STABLE
544	DIAMOND CEMENT	Ouagadougou	CENTRE	Kadiogo	40	PYLONE AUTO STABLE
545	POURA CARREFOUR	POURA CARREFOUR	BOUCLE DU MOUHOUN	Balé	60	PYLONE AUTO STABLE
546	BISSIGHEN	Ouagadougou	CENTRE	Kadiogo	40	PYLONE AUTO STABLE
547	QUIDTOGHEN	Ouagadougou	CENTRE	Kadiogo	50	PYLONE AUTO STABLE

548	NAYALGUE	Ouagadougou	CENTRE	Kadiogo	60	PYLONE AUTO STABLE
549	WEOGHEN1	Ouagadougou	CENTRE	Kadiogo	40	PYLONE AUTO STABLE
550	WEOGHEN2	Ouagadougou	CENTRE	Kadiogo	40	PYLONE AUTO STABLE
551	BELGA	BELGA	CENTRE NORD	Namentenga	60	PYLONE AUTO STABLE
552	TAMPOGODOGO	TAMPOGODOGO	CENTRE NORD	Namentenga	60	PYLONE AUTO STABLE
553	AEROPORT	Ouagadougou	CENTRE	Kadiogo	33	PYLONE AUTO STABLE
554	CELLA	CELLA	CENTRE EST	Boulgou	60	PYLONE AUTO STABLE
555	KIKIDENI	KIKIDENI	EST	Gourma	75	
556	KAMPYAGUI	KAMPYAGUI	EST	Tapoa	60	PYLONE AUTO STABLE
557	BOLOMAKOTE	Bobo-Dioulasso	HAUT BASSIN	Houet	42	PYLONE AUTO STABLE
558	BOBO SECTEUR 24	Bobo-Dioulasso	HAUT BASSIN	Houet	40	PYLONE AUTO STABLE
559	SARFALAO2	Bobo-Dioulasso	HAUT BASSIN	Houet	42	PYLONE AUTO STABLE
560	BOANKONGOU	BOANKONGOU	EST	Tapoa	60	PYLONE AUTO STABLE
561	POUYTENGA4(POUYTENGA_YARGO)	POUYTENGA	CENTRE EST	Kouritenga	50	PYLONE AUTO STABLE
562	POUYTENGA3	POUYTENGA	CENTRE EST	Kouritenga	50	PYLONE AUTO STABLE
563	KARI	KARI de HOUNDE	HAUT BASSIN	Tuy	75	
564	UGAROU CARRFOUR	UGAROU CARRFOUR	EST	Gourma	75	
565	KELESO	KELESO	HAUT BASSIN	Houet	60	PYLONE AUTO STABLE
566	DARKOTANZOU	DARKOTANZOU	SUD OUEST	Bougouriba	60	PYLONE AUTO STABLE
567	MOHADANGOU	MOHADANGOU	EST	Tapoa	60	PYLONE AUTO STABLE
568	DIERI	DIERI	HAUT BASSIN	Kéné Dougou	75	
569	DIOLE	DIOLE	HAUT BASSIN	Kéné Dougou	60	PYLONE AUTO STABLE
570	VOHO GDIN	VOHO GDIN	CENTRE EST	Koulpelogo	60	PYLONE AUTO STABLE
571	KOUALOU	KOUALOU	EST	Kompienga	75	
572	KOMPINBIGA	KOMPINBIGA	EST	Kompienga	100	PYLONE HAUBANE
573	TIALGO	TIALGO	CENTRE OUEST	Sanguié	50	PYLONE AUTO STABLE
574	POUYTENGA5(POUTENGA KOUNDOUL)	POUYTENGA	CENTRE EST	Kouritenga	50	PYLONE AUTO STABLE
575	TONGOMAYEL	TONGOMAYEL	SAHEL	Soum	80	PYLONE HAUBANE
576	TENKODOGO_3	TENKODOGO	CENTRE EST	Boulgou	40	PYLONE AUTO STABLE
577	TENKODOGO_4	TENKODOGO	CENTRE EST	Boulgou	40	PYLONE AUTO STABLE
578	INGANE	INGANE	NORD	Loroum	75	
579	YADGAYIRI	Ouagadougou	CENTRE	Kadiogo	40	PYLONE AUTO STABLE
580	NAGRIN_2	Ouagadougou	CENTRE	Kadiogo	40	PYLONE AUTO STABLE
581	KOUPELA_2	Koupéla	CENTRE EST	Kouritenga	60	PYLONE AUTO STABLE
582	KAMBOINCE2	Ouagadougou	CENTRE	Kadiogo	40	PYLONE AUTO STABLE
583	SEREKENI	SEREKENI	HAUT BASSIN	Kéné Dougou	75	
584	SAMPEMA	SAMPEMA	CENTRE EST	Boulgou	60	PYLONE AUTO STABLE
585	SAPAGA	SAPAGA	PLATEAU CENTRAL	Ganzourgou	50	PYLONE AUTO STABLE
586	TANGHIN4	Ouagadougou	CENTRE	Kadiogo	40	PYLONE AUTO STABLE
587	KOURBA	KOURBA	NORD	Yatenga	50	PYLONE AUTO STABLE



588	FOUNZAN	FOUNZAN	HAUT BASSIN	Tuy	75	
589	SECTEUR_2	Bobo-Dioulasso	HAUT BASSIN	Houet	40	PYLONE AUTO STABLE
590	BELLE -VILLE_2	Bobo-Dioulasso	HAUT BASSIN	Houet	40	PYLONE AUTO STABLE
591	NIANGOLOKO2	NIANGOLOKO	CASCADES	Comoé	40	PYLONE AUTO STABLE
592	OUAHIGOUYA_SANAGA	Ouahigouya	NORD	Yatenga	60	PYLONE AUTO STABLE
593	BANFORA_ROUTE_SINDOU	Banfora	CASCADES	Comoé	50	PYLONE AUTO STABLE
594	PISSY_CMA	Ouagadougou	CENTRE	Kadiogo	40	PYLONE AUTO STABLE
595	SAABA2	Ouagadougou	CENTRE	Kadiogo	40	PYLONE AUTO STABLE
596	REO2	REO	CENTRE OUEST	Sanguié	40	PYLONE AUTO STABLE
597	NOUNA2	Nouna	BOUCLE DU MOUHOUN	Kossi	40	PYLONE AUTO STABLE
598	MOGTEDO2	Mogtêdo	PLATEAU CENTRAL	Ganzourgou	75	
599	TOMA2	TOMA	BOUCLE DU MOUHOUN	Nayala	60	PYLONE AUTO STABLE
600	OUAHIGOUYA_SECTEUR10	Ouahigouya	NORD	Yatenga	40	PYLONE AUTO STABLE
601	BITTOU2	BITTOU	CENTRE EST	Boulgou	75	
602	WAPASSI	Ouagadougou	CENTRE	Kadiogo	40	PYLONE AUTO STABLE
603	TAABTENGA	Ouagadougou	CENTRE	Kadiogo	60	PYLONE AUTO STABLE
604	CINKANSE2	Cinkansé	CENTRE EST	Koulpelogo	60	PYLONE AUTO STABLE
605	SONRE	Ouagadougou	CENTRE	Kadiogo	60	PYLONE AUTO STABLE
606	ZEMPASGO	ZEMPASGO	PLATEAU CENTRAL	Ganzourgou	78	
607	DORI_FORCES VIVES	Dori	SAHEL	Seno	40	PYLONE AUTO STABLE
608	YACOUTA	Dori	SAHEL	Seno	40	PYLONE AUTO STABLE
609	WINDOU	Dori	SAHEL	Seno	40	PYLONE AUTO STABLE
610	BANI	BANI	SAHEL	Seno	75	
611	YAMBA_OUAGA	Yamba Pabré	CENTRE	Kadiogo	50	PYLONE AUTO STABLE
612	KORO	Koro	SUD OUEST	Poni	60	PYLONE AUTO STABLE
613	FARA	FARA	BOUCLE DU MOUHOUN	Balé	55	PYLONE AUTO STABLE
614	DOURTENGA	DOURTENGA	CENTRE EST	Koulpelogo	60	PYLONE AUTO STABLE
615	KOGO	KOGO	PLATEAU CENTRAL	Ganzourgou	60	PYLONE AUTO STABLE
616	TOULFE	TOULFE	NORD	Loroum	75	
617	TAFFOGO	TAFFOGO	CENTRE NORD	Namentenga	60	PYLONE AUTO STABLE
618	KIETEBALA	KIETEBALA	CENTRE NORD	Sanmatenga	60	PYLONE AUTO STABLE
619	BELEHEDE	BELEHEDE	SAHEL	Soum	72	PYLONE AUTO STABLE
620	BOUDTENGA	BOUDTENGA	PLATEAU CENTRAL	Oubritenga	75	
621	GUIBA	GUIBA	CENTRE SUD	Zoundweogo	60	PYLONE AUTO STABLE
622	DIPEO	DIPEO	SUD OUEST	Bougouriba	75	
623	BOUDRY	BOUDRY	PLATEAU CENTRAL	Ganzourgou	75	
624	BARAKPERE	BARAKPERE	SUD OUEST	Poni	75	
625	PISSY2	Ouagadougou	CENTRE	Kadiogo	40	PYLONE AUTO STABLE
626	CITE AZIMO2	Ouagadougou	CENTRE	Kadiogo	40	PYLONE AUTO STABLE
627	NAABPOUGO2	Ouagadougou	CENTRE	Kadiogo	40	PYLONE AUTO STABLE

628	SAABA3	Ouagadougou	CENTRE	Kadiogo	40	PYLONE AUTO STABLE
629	DIENDEOGO	DIENDEOGO	CENTRE SUD	Zoundweogo	50	PYLONE AUTO STABLE
630	GOUNGHIN2	Ouagadougou	CENTRE	Kadiogo	40	PYLONE AUTO STABLE
631	YMIIOUGOU	YMIIOUGOU	CENTRE NORD	Sanmatenga	75	
632	BELLEVILLE3	Bobo-Dioulasso	HAUT BASSIN	Houet	40	PYLONE AUTO STABLE
633	PALAIS CULTURE_Bobo	Bobo-Dioulasso	HAUT BASSIN	Houet	40	PYLONE AUTO STABLE
634	DAGNOIN2	Ouagadougou	CENTRE	Kadiogo	40	PYLONE AUTO STABLE
635	MONDON	MONDON	CASCADES	Comoé	60	PYLONE AUTO STABLE
636	SECTEUR10(BOBO SECTEUR 10_B)	Bobo-Dioulasso	HAUT BASSIN	Houet	40	PYLONE AUTO STABLE
637	KOKO	Bobo-Dioulasso	HAUT BASSIN	Houet	40	PYLONE AUTO STABLE
638	BOBO SECTEUR24B	Bobo-Dioulasso	HAUT BASSIN	Houet	40	PYLONE AUTO STABLE
639	NAHI	NAHI	HAUT BASSIN	Tuy	75	
640	TAMPOUY NEW(TAMPOUY2)	Ouagadougou	CENTRE	Kadiogo	40	PYLONE AUTO STABLE
641	ZONE1 NEW	Ouagadougou	CENTRE	Kadiogo	40	PYLONE AUTO STABLE
642	KILWIN2	Ouagadougou	CENTRE	Kadiogo	40	PYLONE AUTO STABLE
643	GAIK GOATA	Gaik Goata	SAHEL	Soum	72	PYLONE AUTO STABLE
644	ESSAKANE2	Essakane	SAHEL	Oudalan	60	PYLONE AUTO STABLE
645	MARCHE DE BETAIL	Ouagadougou	CENTRE	Kadiogo	40	PYLONE AUTO STABLE
646	PO2	Pô	CENTRE SUD	Nahouri	60	PYLONE AUTO STABLE
647	LEO2	Léo	CENTRE OUEST	Sissili	75	
648	KAYA TERRASSE	Kaya	CENTRE NORD	Sanmatenga	15	SUR TOIT
649	TIALBA	Tialba	EST	Gourma	60	PYLONE AUTO STABLE
650	TIOGO	Tiogo	CENTRE OUEST	Sanguié	60	PYLONE AUTO STABLE
651	DEDOUGOU FORCES VIVES	Dedougou	BOUCLE DU MOUHOUN	Mouhoun	40	PYLONE AUTO STABLE
652	DEDOUGOU GOUVERNORAT	Dedougou	BOUCLE DU MOUHOUN	Mouhoun	40	PYLONE AUTO STABLE
653	DEDOUGOU SECTEUR6(Terrain Onatel)	Dedougou	BOUCLE DU MOUHOUN	Mouhoun	40	PYLONE AUTO STABLE
654	DEDOUGOU UNIVERSITE	Dedougou	BOUCLE DU MOUHOUN	Mouhoun	40	PYLONE AUTO STABLE
655	KAYA_Route Kongoussi	Kaya	CENTRE NORD	Sanmatenga	42	PYLONE AUTO STABLE
656	GUIENDBILA(SAOGO)	Guienbila	CENTRE NORD	Sanmatenga	75	
657	KAYA_MOBILE	Kaya	CENTRE NORD	Sanmatenga	40	PYLONE AUTO STABLE
658	KAYA_Route Dori	Kaya	CENTRE NORD	Sanmatenga	40	PYLONE AUTO STABLE
659	TANYOKO	Tanyoko	CENTRE NORD	Sanmatenga	75	
660	NAGARE(TAPOA/DIAPAGA/LOGOBOU)	Nagaré	EST	Tapoa	75	
661	KOGOUE	Kogoué	HAUT BASSIN	Houet	60	PYLONE AUTO STABLE
662	BARE	Bare	HAUT BASSIN	Houet	60	PYLONE AUTO STABLE
663	BAGANAPOU	Baganapou	CENTRE OUEST	Sanguié	60	PYLONE AUTO STABLE
664	MUSEE	Ouagadougou	CENTRE	Kadiogo	60	PYLONE AUTO STABLE
665	OUOLONKOTO	Ouolonkoto	HAUT BASSIN	Kéné Dougou	60	PYLONE AUTO STABLE
666	ORONKUA	Oronkua	SUD OUEST	Ioba	60	PYLONE AUTO STABLE
667	TIOYO	Tioyo	SUD OUEST	Bougouriba	60	PYLONE AUTO STABLE

668	GOROM-GOROM2	Gorom-Gorom	SAHEL	Oudalan	40	PYLONE AUTO STABLE
669	NEBIENELANOU	Nébiénelanou	CENTRE OUEST	Sanguié	72	PYLONE AUTO STABLE
670	ZAWARA	Zawara	CENTRE OUEST	Sanguié	55	PYLONE AUTO STABLE
671	ANSOLMA	Ansolma	NORD	Yatenga	60	PYLONE AUTO STABLE
672	KADOMBA	Kadomba	HAUT BASSIN	Houet	60	PYLONE AUTO STABLE
673	BOBO SECTEUR10	Bobo-Dioulasso	HAUT BASSIN	Houet	40	PYLONE AUTO STABLE
674	KUINIMA	Bobo-Dioulasso	HAUT BASSIN	Houet	40	PYLONE AUTO STABLE
675	SIBE	Sibé	SAHEL	Soum	60	PYLONE AUTO STABLE
676	FADA5	Fada	EST	Gourma	35	PYLONE AUTO STABLE
677	KANTCHARI2	Kantchari	EST	Tapoa	40	PYLONE AUTO STABLE
678	FADA6	Fada	EST	Gourma	40	PYLONE AUTO STABLE
679	FADA7	Fada	EST	Gourma	40	PYLONE AUTO STABLE
680	KOUELA_3	Koupéla	CENTRE EST	Kouritenga	40	PYLONE AUTO STABLE
681	KOMBISSIRI2	Kombissiri	CENTRE SUD	Bazèga	60	PYLONE AUTO STABLE
682	KONGOUSI3	Kongoussi	CENTRE NORD	Bam	40	PYLONE AUTO STABLE
683	LEO3	Léo	CENTRE OUEST	Sissili	60	PYLONE AUTO STABLE
684	BOUGNOU	Boungou	EST	Tapoa	60	PYLONE AUTO STABLE
685	BOULSA3	Boulsa	CENTRE NORD	Namentenga	40	PYLONE AUTO STABLE
686	KABO	Kabo	NORD	Passore	75	
687	YOUBA	Youba	NORD	Yatenga	40	PYLONE AUTO STABLE
688	KERADOURE	Kéradouré	NORD	Zondoma	75	
689	TENKODOGO LOANA	Tenkodogo	CENTRE EST	Boulgou	40	PYLONE AUTO STABLE
690	SINIENA	Siniéna	CASCADES	Comoé	75	
691	DIARAKANDOUGOU	Diarakandougou	SUD OUEST	Bougouriba	75	
692	BOPIEL	Bopiel	SUD OUEST	Noumbiel	75	
693	SOUNGALODAGA	Soungalodaga	HAUT BASSIN	Houet	75	
694	LEGMOIN2	Legmoin	SUD OUEST	Noumbiel	75	
695	ZINIGUISE	Ziniguisé	CENTRE OUEST	Boulkiemdé	75	
696	LINOUGHIN2	Linoghin	PLATEAU CENTRAL	Oubritenga	60	PYLONE AUTO STABLE
697	KAYA AXE DU DEFILE	Kaya	CENTRE NORD	Sanmatenga	44	PYLONE AUTO STABLE
698	LILLOUGOU	Lillougou	CENTRE NORD	Namentenga	75	
699	TRUE GOLD	Kononga	NORD	Yatenga	60	PYLONE AUTO STABLE
700	CIMAF	Ouagadougou	CENTRE	Kadiogo	60	PYLONE AUTO STABLE
701	SOLHAN	Solhan	SAHEL	Yagha	72	PYLONE AUTO STABLE
702	TONKALAMINE(DIEPERE)	Tonkalamine	SUD OUEST	Poni	60	PYLONE AUTO STABLE
703	DAFINSO	Dafinso	HAUT BASSIN	Houet	75	
704	BARAKOUI	Barakoui	BOUCLE DU MOUHOUN	Kossi	60	PYLONE AUTO STABLE
705	KOUSSIRI(SOIN)	Koussiri	BOUCLE DU MOUHOUN	Mouhoun	60	PYLONE AUTO STABLE
706	NASSOULOU	Nassoulou	CENTRE OUEST	Boulkiemdé	60	PYLONE AUTO STABLE
707	MANGOROTOU	Mangorotou	HAUT BASSIN	Houet	60	PYLONE AUTO STABLE
708	SEGUERE	Seguere	HAUT BASSIN	Houet	75	

709	KOSSONKORE	Kossonkore	CENTRE NORD	Sanmatenga	75	
710	DOSSI	Dossi	HAUT BASSIN	Tuy	60	PYLONE AUTO STABLE
711	MINA	Mina	HAUT BASSIN	Kéné Dougou	60	PYLONE AUTO STABLE
712	TASMAKATT	Tasmakatt	SAHEL	Oudalan	60	PYLONE AUTO STABLE
713	PENPEMDIATOU	Penpemiatiou	SAHEL	Seno	60	PYLONE AUTO STABLE
714	KOUGRI	Kougri	PLATEAU CENTRAL	Ganzourgou	60	PYLONE AUTO STABLE
715	BOBO ROUTE BAMA	Bobo-Dioulasso	HAUT BASSIN	Houet	75	
716	TIKAN	Tikan	BOUCLE DU MOUHOUN	Mouhoun	75	
717	KANTION_ONATEL	Kation	CENTRE OUEST	Ziro	60	PYLONE AUTO STABLE
718	GAOUA3	Gaoua	SUD OUEST	Poni	40	PYLONE AUTO STABLE
719	BAMAKO	Bamako	SUD OUEST	Bougouriba	60	PYLONE AUTO STABLE
720	DJIGOUEMA	Djigouema	HAUT BASSIN	Houet	60	PYLONE AUTO STABLE
721	ZINEDEGO	Zinibéogo	CENTRE NORD	Sanmatenga	60	PYLONE AUTO STABLE
722	SAKOUDI	Sakoudi	CENTRE NORD	Bam	60	PYLONE AUTO STABLE
723	NINIGUI	Ninigui	NORD	Yatenga	75	
724	ZANNA	Zanna	NORD	Yatenga	60	PYLONE AUTO STABLE
725	SABSIN	Sabsin	CENTRE SUD	Bazèga	60	PYLONE AUTO STABLE
726	TIEME	Tiemè	BOUCLE DU MOUHOUN	Kossi	60	PYLONE AUTO STABLE
727	KAREKOU	KAREKOU	BOUCLE DU MOUHOUN	Kossi	60	PYLONE AUTO STABLE
728	BALEMBAR	Balembar	SUD OUEST	Ioba	60	PYLONE AUTO STABLE
729	RAMBO	Rambo	NORD	Loroum	60	PYLONE AUTO STABLE
730	YALKA	Yalka	CENTRE NORD	Bam	60	PYLONE AUTO STABLE
731	SOUBEIRA	Soubeira	CENTRE NORD	Sanmatenga	75	
732	MENE	Mene	CENTRE EST	Koulpelogo	60	PYLONE AUTO STABLE
733	GODIN-OUALOGTENGA	Godin- Oualogtinga	CENTRE OUEST	Boulkiemdé	60	PYLONE AUTO STABLE
734	THIERY	Thiéry	EST	Gnagna	60	PYLONE AUTO STABLE
735	POUNI NORD	Pouni-Nord	CENTRE OUEST	Sanguié	60	PYLONE AUTO STABLE
736	SANDOGO	Sandogo	PLATEAU CENTRAL	Kourweogo	60	PYLONE AUTO STABLE
737	ZONGOMA	Zongoma	HAUT BASSIN	Houet	60	PYLONE AUTO STABLE
738	NAKAR	Nakar	SUD OUEST	Ioba	60	PYLONE AUTO STABLE
739	DEGUELE	Deguele	HAUT BASSIN	Houet	60	PYLONE AUTO STABLE
740	NAPALGUE	Napalgué	CENTRE NORD	Sanmatenga	60	PYLONE AUTO STABLE
741	GASKINDE	Gaskindé	SAHEL	Soum	60	PYLONE AUTO STABLE
742	TIEMA	Tiema	BOUCLE DU MOUHOUN	Nayala	60	PYLONE AUTO STABLE
743	DABONSOMNORE	Dabossomnoré	CENTRE NORD	Namentenga	60	PYLONE AUTO STABLE
744	DAMA	Daman	BOUCLE DU MOUHOUN	Nayala	60	PYLONE AUTO STABLE
745	MATOURKOU	Matourkou	HAUT BASSIN	Houet	75	
746	GASSELPATE	Gasselpaté	SAHEL	Soum	75	
747	NOUMOUDARA	Noumoudara	HAUT BASSIN	Houet	60	PYLONE AUTO STABLE
748	KOLOKO2	Koloko	HAUT BASSIN	Kéné Dougou	60	PYLONE AUTO STABLE

749	DIEBOUGOU2	Diébougou	SUD OUEST	Bougouriba	60	PYLONE AUTO STABLE
750	NAMPONKORE_ONATEL	Nampokoré	EST	Tapoa	60	PYLONE AUTO STABLE
751	KOBDARI(TANFOURA)	Tanfouara	EST	Tapoa	60	PYLONE AUTO STABLE
752	TEMNAORE	Temnaoré	CENTRE NORD	Bam	60	PYLONE AUTO STABLE
753	BANFORA_ROUTE_BOBO	Banfora	CASCADES	Comoé	40	PYLONE AUTO STABLE
754	KIEN	Kien	CASCADES	Comoé	75	
755	BOUNGOU_MINE	Boungou	EST	Tapoa	60	PYLONE AUTO STABLE
756	TONKAR	Gaoua	SUD OUEST	Poni	60	PYLONE AUTO STABLE
757	ENEP_GAOUA	Gaoua	SUD OUEST	Poni	42	PYLONE AUTO STABLE
758	ENVIRONNEMENT_GAOUA	Gaoua	SUD OUEST	Poni	36	PYLONE AUTO STABLE
759	POUYTENGA_TANLILLI	POUYTENGA	CENTRE EST	Kouritenga	40	PYLONE AUTO STABLE
760	KOUDOUGOU-SECTEUR2	Koudougou	CENTRE OUEST	Boulkiemdé	40	PYLONE AUTO STABLE
761	KOUDOUGOU-SECTEUR5	Koudougou	CENTRE OUEST	Boulkiemdé	40	PYLONE AUTO STABLE
762	KOUERE	Kouere	CASCADES	Comoé	60	PYLONE AUTO STABLE
763	FARADJAN	Faradjan	CASCADES	Comoé	60	PYLONE AUTO STABLE
764	DAPOLA	Dapola	SUD OUEST	Poni	60	PYLONE AUTO STABLE
765	KALO	Kalo	NORD	Yatenga	60	PYLONE AUTO STABLE
766	FAKENA	Fakena	BOUCLE DU MOUHOUN	Mouhoun	60	PYLONE AUTO STABLE
767	BIBA	Biba	BOUCLE DU MOUHOUN	Nayala	60	PYLONE AUTO STABLE
768	ZINZINDA	Zinzinda	BOUCLE DU MOUHOUN	Sourou	60	PYLONE AUTO STABLE
769	NIHORO	Nehourou	BOUCLE DU MOUHOUN	Sourou	60	PYLONE AUTO STABLE
770	OUORO	Ouoro	CENTRE OUEST	Boulkiemdé	60	PYLONE AUTO STABLE
771	BELLEVILLE4	Bobo-Dioulasso	HAUT BASSIN	Houet	40	PYLONE AUTO STABLE
772	DOUMA	Douma	NORD	Yatenga	60	PYLONE AUTO STABLE
773	LAFIABOUGOU2	Bobo-Dioulasso	HAUT BASSIN	Houet	40	PYLONE AUTO STABLE
774	DAPOLGO	Dapologo	CENTRE NORD	Sanmatenga	60	PYLONE AUTO STABLE
775	YANTEGA	Yantéga	CENTRE NORD	Sanmatenga	60	PYLONE AUTO STABLE
776	SILMAGUE	Silmagué	CENTRE NORD	Namentenga	60	PYLONE AUTO STABLE
777	GABOU	Gabou	CENTRE NORD	Sanmatenga	60	PYLONE AUTO STABLE
778	SILMIDOUGOU	Silmidougou	CENTRE NORD	Sanmatenga	60	PYLONE AUTO STABLE
779	BIDI	Bidi	NORD	Yatenga	60	PYLONE AUTO STABLE
780	BANTOGODO	Bantogdo	PLATEAU CENTRAL	Kourweogo	60	PYLONE AUTO STABLE
781	DJIKA	Djika	SAHEL	Soum	60	PYLONE AUTO STABLE
782	BOUNI V3	Bouni	SUD OUEST	Ioba	60	PYLONE AUTO STABLE
783	TANGANGARI	Tangangari	SAHEL	Yagha	60	PYLONE AUTO STABLE
784	NIAPTANA	Niaptana	SAHEL	Yagha	60	PYLONE AUTO STABLE
785	TOUGAN2	Tougan	BOUCLE DU MOUHOUN	Sourou	60	PYLONE AUTO STABLE
786	TOKABANGOU	Tokabangou	SAHEL	Oudalan	60	PYLONE AUTO STABLE
787	DEDOUGOU LOME	Dedougou	BOUCLE DU MOUHOUN	Mouhoun	40	PYLONE AUTO STABLE
788	SOUKUY	Soukuy	BOUCLE DU MOUHOUN	Mouhoun	60	PYLONE AUTO STABLE

789	RAYONGO2	Ouagadougou	CENTRE	Kadiogo	40	PYLONE AUTO STABLE
790	OUZZINVILLE2	Bobo-Dioulasso	HAUT BASSIN	Houet	40	PYLONE AUTO STABLE
791	BINDOUGOUSSO	Bobo-Dioulasso	HAUT BASSIN	Houet	40	PYLONE AUTO STABLE
792	SARFALAO3	Bobo-Dioulasso	HAUT BASSIN	Houet	40	PYLONE AUTO STABLE
793	NAAPOUGO3	Ouagadougou	CENTRE	Kadiogo	40	PYLONE AUTO STABLE
794	TOUKIN2	Ouagadougou	CENTRE	Kadiogo	40	PYLONE AUTO STABLE
795	IPN	Ouagadougou	CENTRE	Kadiogo	40	PYLONE AUTO STABLE
796	GOUNDRY2	Ouagadougou	CENTRE	Kadiogo	40	PYLONE AUTO STABLE
797	RAYONGO3	Ouagadougou	CENTRE	Kadiogo	40	PYLONE AUTO STABLE
798	BANFORA SECTEUR5	Banfora	CASCADES	Comoé	40	PYLONE AUTO STABLE
799	OUAYALGHIN2	Ouagadougou	CENTRE	Kadiogo	40	PYLONE AUTO STABLE
800	PATTEDOIE4	Ouagadougou	CENTRE	Kadiogo	15	SUR TOIT
801	MULTIVISION	Bobo-Dioulasso	HAUT BASSIN	Houet	72	PYLONE AUTO STABLE
802	KWAME NKRUHMAH	Ouagadougou	CENTRE	Kadiogo	15	SUR TOIT
803	KOUELA 2016	Koupéla	CENTRE EST	Kouritenga	40	PYLONE AUTO STABLE
804	KOUELA 2017	Koupéla	CENTRE EST	Kouritenga	40	PYLONE AUTO STABLE
805	DAPOYA2	Ouagadougou	CENTRE	Kadiogo	15	SUR TOIT
806	ZOGONA	Ouagadougou	CENTRE	Kadiogo	15	SUR TOIT
807	POUYTENGA Rte SAPAGA	Pouytenga	CENTRE EST	Kouritenga	50	PYLONE AUTO STABLE
808	KAMSONGHIN2	Ouagadougou	CENTRE	Kadiogo	15	SUR TOIT
809	OASIS DU CHEVAL	Ouagadougou	CENTRE	Kadiogo	40	PYLONE AUTO STABLE
810	DOUNA	Douna	CASCADES	Leraba	60	PYLONE AUTO STABLE
811	POUYTENGA 2017 (château d'eau)(ou Garkin)	Pouytenga	CENTRE EST	Kouritenga	50	PYLONE AUTO STABLE
812	ECHANGEUR SUD	Ouagadougou	CENTRE	Kadiogo	15	SUR TOIT
813	ECOLE DE POLICE	Ouagadougou	CENTRE	Kadiogo	15	SUR TOIT
814	LYCEE ZINDA	Ouagadougou	CENTRE	Kadiogo	15	SUR TOIT
815	FADA 2017	Fada	EST	Gourma	40	PYLONE AUTO STABLE
816	KAYA Colline	Kaya	CENTRE NORD	Sanmatenga	45	PYLONE AUTO STABLE
817	KAYA Sect. 2	KAYA	CENTRE NORD	Sanmatenga	45	PYLONE AUTO STABLE
818	KAYA Sect. 7	KAYA	CENTRE NORD	Sanmatenga	45	PYLONE AUTO STABLE
819	KONGOUSSI2017	Kongoussi	CENTRE NORD	Bam	40	PYLONE AUTO STABLE
820	Cinkanse2017	Cinkansé	CENTRE EST	Koulpelogo	40	PYLONE AUTO STABLE
821	DIAPAGA AGENCE	Diapaga	EST	Tapoa	60	PYLONE AUTO STABLE
822	KOURGOU	Kourgou	EST	Komandjari	60	PYLONE AUTO STABLE
823	MANGA FORCES VIVES	Manga	CENTRE SUD	Zoundweogo	40	PYLONE AUTO STABLE
824	OUAHIGOUYA EXCELLENCE(sect 3)	Ouahigouya	NORD	Yatenga	40	PYLONE AUTO STABLE
825	YENSE	YENSE	NORD	Yatenga	60	PYLONE AUTO STABLE
826	MANGA AXE DE DEFILE	Manga	CENTRE SUD	Zoundweogo	40	PYLONE AUTO STABLE
827	NIANGOLOKO3	NIANGOLOKO	CASCADES	Comoé	40	PYLONE AUTO STABLE
828	DJIBO3	Djibo	NORD	Soum	40	PYLONE AUTO STABLE
829	RONSIN	Donsin	CENTRE EST	Kouritenga	60	PYLONE AUTO STABLE

830	LIGUIDI MALGUEM_ONATEL	Liguidi-Malguem	CENTRE EST	Kouritenga	60	PYLONE AUTO STABLE
831	BASSARE	Bassaré	CENTRE EST	Boulgou	60	PYLONE AUTO STABLE
832	OUANRE	Ouanré	CENTRE EST	Boulgou	60	PYLONE AUTO STABLE
833	SABRABINATENGA	Sabrabinatenga	CENTRE EST	Kouritenga	60	PYLONE AUTO STABLE
834	TANGHIN de ZORGHO	Tanghin de Zorgho	PLATEAU CENTRAL	Ganzourgou	60	PYLONE AUTO STABLE
835	SANKUISSI de ZORGHO	Sankuissi de Zorgho	PLATEAU CENTRAL	Ganzourgou	60	PYLONE AUTO STABLE
836	LENGHA	Lengha	CENTRE EST	Boulgou	60	PYLONE AUTO STABLE
837	CIMASSO	Bobo-Dioulasso	HAUT BASSIN	Houet	40	PYLONE AUTO STABLE
838	DIAMON	Diamon	CASCADES	Comoé	60	PYLONE AUTO STABLE
839	TENSOBTENGA(Tensobbila)	Tensobtenga	CENTRE EST	Koulpelogo	60	PYLONE AUTO STABLE
840	NEBIA	Nébiah	CENTRE OUEST	Sanguié	60	PYLONE AUTO STABLE
841	KANGOURA	Kangoura	CASCADES	Leraba	60	PYLONE AUTO STABLE
842	KIERE/HOUNDE	Kiéré	HAUT BASSIN	Tuy	60	PYLONE AUTO STABLE
843	DOLO	Dolo	SUD OUEST	Bougouriba	50	PYLONE AUTO STABLE
844	NIANKORE	Niankore	BOUCLE DU MOUHOUN	Sourou	60	PYLONE AUTO STABLE
845	BOUKARGOU	Boukargou	EST	Gnagna	60	PYLONE AUTO STABLE
846	BARSALOGHO2	Barsalogho	CENTRE NORD	Sanmatenga	60	PYLONE AUTO STABLE
847	NATIABONDI	Nadiabonii	EST	Tapoa	60	PYLONE AUTO STABLE
848	DIEBOUGOU3	Diébougou	SUD OUEST	Bougouriba	40	PYLONE AUTO STABLE
849	WERINKIRA	Wérinkira	SUD OUEST	Bougouriba	60	PYLONE AUTO STABLE
850	GOMBELEDOUGOU	GombéléDougou	HAUT BASSIN	TUY	60	PYLONE AUTO STABLE
851	SAMPOBIEN	Sampobien	CASCADES	Comoé	60	PYLONE AUTO STABLE
852	KOTEDOUGOU	KOTEDOUGOU	HAUT BASSIN	Houet	60	PYLONE AUTO STABLE
853	BOUNOUNA	Banfora	CASCADES	Comoé	60	PYLONE AUTO STABLE
854	BALOGO	Balogo	CENTRE OUEST		60	PYLONE AUTO STABLE
855	FADA 2019 CAMP	Fada	EST		40	PYLONE AUTO STABLE
856	POUYTENGA 2019(Siligré)	Pouytenga	CENTRE EST	Kouritenga	40	PYLONE AUTO STABLE
857	TENKODOGO CAMEG	Tenkodogo	CENTRE EST	Boulgou	40	PYLONE AUTO STABLE
858	TENKODOGO FORCES VIVES	Tenkodogo	CENTRE EST	Boulgou	40	PYLONE AUTO STABLE
859	TENKODOGO CAMP	Tenkodogo	CENTRE EST	Boulgou	40	PYLONE AUTO STABLE
860	TUIRE	Zorgho	PLATEAU CENTRAL	Ganzourgou	60	PYLONE AUTO STABLE
861	CMA-PAUL6-2	Ouagadougou	CENTRE	Kadiogo	40	PYLONE AUTO STABLE
862	GABRIEL-TABORIN	Ouagadougou	CENTRE	Kadiogo	40	PYLONE AUTO STABLE
863	PEDIATRIE2	Ouagadougou	CENTRE	Kadiogo	30	SUR TOIT
864	SAPEUR-POMPIER	Ouagadougou	CENTRE	Kadiogo	30	SUR TOIT
865	SAINT-LEON2	Ouagadougou	CENTRE	Kadiogo	30	SUR TOIT
866	SAINT-LEON	Ouagadougou	CENTRE	Kadiogo	30	SUR TOIT
867	BARGO2	Ouagadougou	CENTRE	Kadiogo	40	PYLONE AUTO STABLE
868	SABRAADO	Sabraado	PLATEAU CENTRAL	Ganzourgou	60	PYLONE AUTO STABLE
869	CCVA	Ouagadougou	CENTRE	Kadiogo	40	PYLONE AUTO STABLE

870	BOUSSOUMA2	Boussouma	CENTRE NORD	Sanmatenga	40	PYLONE AUTO STABLE
871	PASSENA	Passena	SUD OUEST	Noumbiel	60	PYLONE AUTO STABLE
872	ORODARA3	Orodara	HAUT BASSIN	Kéné Dougou	40	PYLONE AUTO STABLE
873	TCV-GARE	Ouagadougou	CENTRE	Kadiogo	30	SUR TOIT
874	BALLA	Balla	HAUT BASSIN	Houet	60	PYLONE AUTO STABLE
875	GAMPELA	Ouagadougou	CENTRE	Kadiogo	60	PYLONE AUTO STABLE
876	HOUNDE GOLD	Houndé	HAUT BASSIN	Tuy	60	PYLONE AUTO STABLE
877	SAMPAONGHO	Sampaongho	CENTRE EST	Kouritenga	60	PYLONE AUTO STABLE
878	DIOSSO	Diosso	HAUT BASSIN	Houet	60	PYLONE AUTO STABLE
879	KORO-NOUNA	Koro de Nouna	BOUCLE DU MOUHOUN	Kossi	60	PYLONE AUTO STABLE
880	WAHGNION GOLD	Zegnedougou	CASCADES	Leraba	75	
881	BAVILA	Bavila	CENTRE OUEST	Sanguié	60	PYLONE AUTO STABLE
882	SERENA	Séréna	BOUCLE DU MOUHOUN	Balé	60	PYLONE AUTO STABLE
883	KONKOLIKO	Konkoliko	BOUCLE DU MOUHOUN	Balé	60	PYLONE AUTO STABLE
884	NIAN	Nian	BOUCLE DU MOUHOUN	Kossi	60	PYLONE AUTO STABLE
885	POUGYANGO	Pougouyango	NORD	Passore	60	PYLONE AUTO STABLE
886	BONZA_SOLENZO	Bonza	BOUCLE DU MOUHOUN	Banwa	60	PYLONE AUTO STABLE
887	ZELASSE	Zelassé	BOUCLE DU MOUHOUN	Nayala	60	PYLONE AUTO STABLE
888	KENEKUY	Kenekuy	BOUCLE DU MOUHOUN	Kossi	60	PYLONE AUTO STABLE
889	TOUKORO_SOLENZO	Toukoro de Solenzo	BOUCLE DU MOUHOUN	Banwa	60	PYLONE AUTO STABLE
890	BAN_SOLENZO	Ban de Solenzo	BOUCLE DU MOUHOUN	Banwa	60	PYLONE AUTO STABLE
891	TENKODOGO_WEGUEDO	Ouéguédo	CENTRE EST	Boulgou	60	PYLONE AUTO STABLE
892	YOUNGOU	Youngou	CENTRE EST	Boulgou	60	PYLONE AUTO STABLE
893	YAONGO	Yaongo	CENTRE NORD	Namentenga	60	PYLONE AUTO STABLE
894	DELGA	Delga	CENTRE NORD	Sanmatenga	60	PYLONE AUTO STABLE
895	MINIMADOURE	Minima de Gourcy	NORD	Zondoma	60	PYLONE AUTO STABLE
896	BASKOUDRE	Baskoudré	CENTRE NORD	Sanmatenga	60	PYLONE AUTO STABLE
897	FOULBA	Foulba	CENTRE NORD	Sanmatenga	60	PYLONE AUTO STABLE
898	DOUROU	Dourou	NORD	Passore	60	PYLONE AUTO STABLE
899	RIM	Rim	NORD	Yatenga	60	PYLONE AUTO STABLE
900	BOTOU_BILANGA	Botou de Bilanga	EST	Gnagna	60	PYLONE AUTO STABLE
901	KOGODOU	Kogodou	EST	Gnagna	60	PYLONE AUTO STABLE
902	GNINSONGUIN	Gninsonguin	EST	Gnagna	60	PYLONE AUTO STABLE
903	GOMPONSOM	Gomponsom	NORD	Passore	60	PYLONE AUTO STABLE
904	BOUBOULOU	Bouboulou	NORD	Passore	60	PYLONE AUTO STABLE
905	ZOUGO	Zougo	NORD	Passore	60	PYLONE AUTO STABLE
906	DAPOYA3	Ouagadougou	CENTRE	Kadiogo	15	SUR TOIT
907	SCHIFRA	Ouagadougou	CENTRE	Kadiogo	15	SUR TOIT
908	TAMPOUY AZIMO	Ouagadougou	CENTRE	Kadiogo	40	PYLONE AUTO STABLE
909	KOLOGNABA	Ouagadougou	CENTRE	Kadiogo	40	PYLONE AUTO STABLE

910	SILMIYIRI2	Ouagadougou	CENTRE	Kadiogo	40	PYLONE AUTO STABLE
911	KATREYAAR2	Ouagadougou	CENTRE	Kadiogo	40	PYLONE AUTO STABLE
912	SANYIRI	Ouagadougou	CENTRE	Kadiogo	15	SUR TOIT
913	LTAC	Ouagadougou	CENTRE	Kadiogo	40	PYLONE AUTO STABLE
914	TOUDWEOGO2	Ouagadougou	CENTRE	Kadiogo	40	PYLONE AUTO STABLE
915	SONDOGO2	Ouagadougou	CENTRE	Kadiogo	40	PYLONE AUTO STABLE
916	SIAO2	Ouagadougou	CENTRE	Kadiogo	15	SUR TOIT
917	GOLF CLUB2	Ouagadougou	CENTRE	Kadiogo	40	PYLONE AUTO STABLE
918	KARPALA3	Ouagadougou	CENTRE	Kadiogo	40	PYLONE AUTO STABLE
919	PISSY MARCHE	Ouagadougou	CENTRE	Kadiogo	15	SUR TOIT
920	KILWIN5	Ouagadougou	CENTRE	Kadiogo	40	PYLONE AUTO STABLE
921	UNIVERSITE THOMAS SANKARA	Ouagadougou	CENTRE	Kadiogo	40	PYLONE AUTO STABLE
922	YEGUERE2	Bobo-Dioulasso	HAUT BASSIN	Houet	40	PYLONE AUTO STABLE
923	SAKABI	Bobo-Dioulasso	HAUT BASSIN	Houet	40	PYLONE AUTO STABLE
924	COLMA4	Bobo-Dioulasso	HAUT BASSIN	Houet	40	PYLONE AUTO STABLE
925	NIENETA2	Bobo-Dioulasso	HAUT BASSIN	Houet	40	PYLONE AUTO STABLE
926	FADA UNIVERSITE	Fada N'Gourma	EST	Gourma	15	PYLONE AUTO STABLE
927	RIMKIETA3	Ouagadougou	CENTRE	Kadiogo	40	PYLONE AUTO STABLE